

ABS Rohre, Fittings, Armaturen

Farbe: RAL 7001, silbergrau

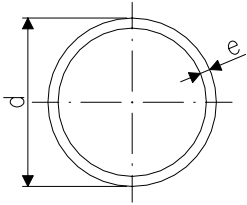
		Seite
	Rohre und Fittings	
	Rohre	198
	Klebefittings	199
	Übergangsfittings, Anschlussschellen Gewindefittings	205
	Verschraubungen	209
	Flansche	216
	Hand- und Überwachungsarmaturen	
	Kugelhähne, 3-Wege-Kugelhähne	218
	Membranventile	225
	Absperrklappen	227
	Kugelrückschlagventile, Schrägsitzrückschlagventile und Schmutzfänger	228
	Dichtungen	231
	Befestigungssysteme	233
	ABS Klebstoff, Reiniger und Werkzeuge	235
	ABS Handarmaturen und Verschraubungen lackstörungsfrei/gereinigt	236

Rohre

Rohre, 5 Meter Lieferlänge, ABS metrisch

D

PN 10 (10 bar)/PN16 (16 bar) bei 20°C
Minimalbestellung eine Lieferlänge



d	PN	Code	EUR/m	kg/m	e	
16	16	169 017 080	1.40	0,095	1,8	
20	16	169 017 081	2.20	0,152	2,3	
25	16	169 017 082	3.40	0,193	2,3	
32	10	169 017 083	4.80	0,212	1,9	
40	10	169 017 084	7.35	0,334	2,4	
50	10	169 017 085	10.75	0,523	3,0	
63	10	169 017 086	14.80	0,834	3,8	
75	10	169 017 087	21.95	1,176	4,6	
90	10	169 017 088	29.70	1,693	5,4	
110	10	169 017 089	44.35	2,529	6,6	
140	10	169 017 091	87.90	3,740	9,2	
160	10	169 017 092	94.10	5,500	10,5	
200	10	169 017 093	136.40	7,980	13,1	
225	10	169 017 094	192.10	10,870	14,8	
250	6	169 017 095	217.50		9,6	
280	6	169 017 096	271.90		10,7	
315	6	169 017 097	326.20		12,1	

WGp 2 33 472

Anwendungsbeispiel ABS



Industrie - Kühlwassersystem

Klebefittings

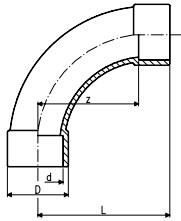
29 00 01

**Bogen 90°, ABS
metrisch**

D



Radius = 2 d



WGp 2 33 197

d	PN	Code	EUR	kg	z	D	L	
20	16	729 000 106	6.70	0,027	40	27	58	
25	16	729 000 107	7.50	0,038	50	35	71	
32	10	729 000 108	10.00	0,051	64	38	88	
40	10	729 000 109	14.40	0,194	80	54	109	
50	10	729 000 110	18.70	0,206	100	61	131	
63	10	729 000 111	23.15	0,387	126	76	163	
75	10	729 000 112	53.60	0,585	150	90	194	
90	10	729 000 113	57.60	0,750	180	113	231	
110	10	729 000 114	101.40	2,030	220	137	284	
140	10	729 000 116	196.60	4,100	280	168	356	
160	10	729 000 117	282.70	5,600	320	191	406	

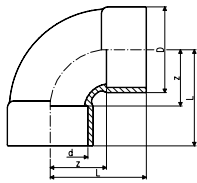
29 01 01

**Bogen 90° kurz, ABS
metrisch**

D



Radius = 0,75 d



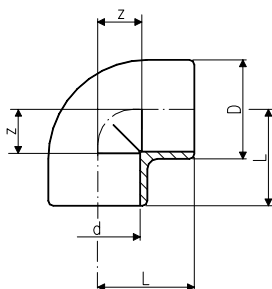
WGp 2 33 197

d	PN	Code	EUR	kg	z	D	L	
225	10	729 010 120	249.50	5,650	168	256	287	
280	6	729 010 122	700.00	15,700	210	318	357	
315	6	729 010 123	999.00	21,200	237	356	401	

29 10 01

**Winkel 90°, ABS
metrisch**

D



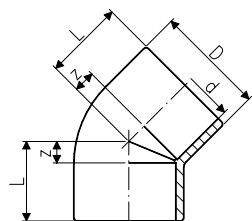
WGp 2 33 197

d	PN	Code	EUR	SP	kg	z	D	L	
16	16	729 100 105	1.50	10	0,007	9	21	23	
20	16	729 100 106	1.95	10	0,010	11	25	27	
25	16	729 100 107	2.10	-	0,017	14	31	33	
32	10	729 100 108	2.85	10	0,032	17	40	39	
40	10	729 100 109	4.55	10	0,051	21	49	47	
50	10	729 100 110	6.00	5	0,103	26	61	57	
63	10	729 100 111	9.25	-	0,196	33	76	72	
75	10	729 100 112	19.10	-	0,308	40	90	84	
90	10	729 100 113	26.20	-	0,429	46	110	97	
110	10	729 100 114	39.35	-	1,125	61	136	122	
140	10	729 100 116	90.20	-	1,470	70	162	146	
160	10	729 100 117	152.10	-	2,150	80	185	166	
200	10	729 100 119	228.10	-	3,372	101	225	207	
250	6	729 100 121	498.40	-	9,500	131	282	263	

29 15 01

**Winkel 45°, ABS
metrisch**

D



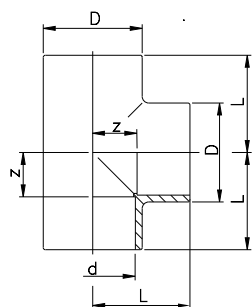
WGp 2 33 197

d	PN	Code	EUR	SP	kg	z	D	L	
20	16	729 150 106	2.95	10	0,019	8	28	24	
25	16	729 150 107	3.20	10	0,029	10	33	29	
32	16	729 150 108	3.80	10	0,046	8	40	30	
40	10	729 150 109	5.10	10	0,082	10	49	36	
50	10	729 150 110	6.70	5	0,121	12	61	43	
63	10	729 150 111	10.35	-	0,144	14	76	52	
75	10	729 150 112	19.10	-	0,228	17	89	61	
90	10	729 150 113	30.90	-	0,362	20	106	71	
110	10	729 150 114	51.60	-	0,775	28	131	89	
140	10	729 150 116	84.50	-	1,190	32	162	108	
160	10	729 150 117	100.90	-	1,680	36	185	122	
200	10	729 150 119	174.10	-	2,506	43	225	149	
225	10	729 150 120	226.50	-	3,100	49	250	168	
250	6	729 150 121	395.60	-	7,150	59,5	282	192	
280	6	729 150 122	557.00	-	10,800	66	318	213	
315	6	729 150 123	793.00	-	14,900	74	356	239	

29 20 01

**T 90° egal, ABS
metrisch**

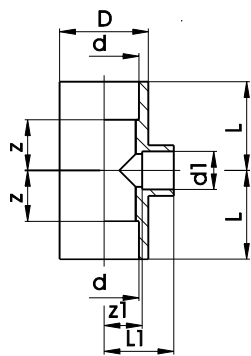
D



WGp 2 33 197

d	PN	Code	EUR	SP	kg	z	D	L	
16	16	729 200 105	1.80	10	0,010	9	21	23	
20	16	729 200 106	2.10	-	0,014	11	25	27	
25	16	729 200 107	2.70	10	0,024	14	31	33	
32	10	729 200 108	3.95	10	0,042	17	40	39	
40	10	729 200 109	5.35	-	0,074	21	49	47	
50	10	729 200 110	7.55	5	0,131	26	61	57	
63	10	729 200 111	11.80	-	0,250	34	76	72	
75	10	729 200 112	20.25	-	0,442	40	92	84	
90	10	729 200 113	33.95	-	0,755	46	110	97	
110	10	729 200 114	49.20	-	1,650	62	139	122	
140	10	729 200 116	132.40	-	2,500	71	169	147	
160	10	729 200 117	170.10	-	3,700	81	193	167	
200	10	729 200 119	259.60	-	4,430	101	225	207	
225	10	729 200 120	315.40	-	6,850	114	256	233	
250	6	729 200 121	602.00	-	12,500	132	282	263	
280	6	729 200 122	835.00	-	18,200	151,5	318	298	
315	6	729 200 123	1211.00	-	24,700	168	356	332	

29 20 01



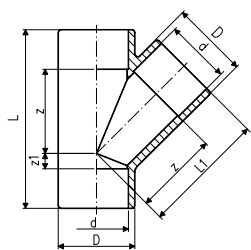
WGp 2 33 197

T 90° reduziert, ABS metrisch

* T 90° egal mit Reduktion als Bausatz im Set (zum kundenseitigen Verkleben)

d-d1-d	PN	Code	EUR	kg	z	z1	D	L	L1	
25-20-25	16	729 200 134	3.95	0,029	14	14	33	33	30	
32-25-32	10	729 200 138	5.85	0,048	17	17	41	39	36	
40-25-40	10	729 200 151	8.20	0,080	23	23	50	49	42	
40-32-40	10	729 200 147	8.20	0,085	23	23	50	49	45	
50-25-50	10	729 200 010	11.25	0,135	28	28	62	59	47	
50-32-50	10	729 200 164	11.25	0,200	28	28	62	59	50	
63-25-63	10	729 200 011	15.95	0,245	34	34	77	73	53	
63-32-63	10	729 200 178	15.95	0,249	34,5	34	77	73	56	
63-50-63	10	729 200 170	15.95	0,265	34,5	34	77	73	65	
75-63-75*	10	729 200 184	25.60	0,518	40		92	84		
90-32-90*	10	729 200 142	45.90	1,003	46		110	97		
90-63-90*	10	729 200 145	45.90	0,943	46		110	97		
110-32-110*	10	729 200 135	67.10	2,003	56		133	117		
110-90-110*	10	729 200 137	67.10	1,899	61		138	122		

29 25 01



WGp 2 33 197

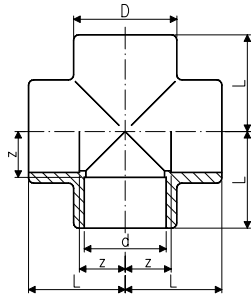
T 45°, ABS metrisch

d	PN	Code	EUR	SP	kg	z	z1	D	L	L1	
20	10	729 250 106	6.15	10	0,027	30	6	28	68	46	
25	10	729 250 107	6.55	10	0,043	36	9	33	83	55	
32	10	729 250 108	7.80	10	0,072	45	10	41	99	67	
40	10	729 250 109	11.55	-	0,119	56	10	50	118	82	
50	10	729 250 110	13.05	-	0,203	66	12	60	140	97	
63	10	729 250 111	20.80	-	0,325	85	14	74	175	123	
75	6	729 250 112	45.30	-	0,605	101	18	91	207	145	
90	6	729 250 113	67.60	-	0,940	122	20	107	245	173	
110	6	729 250 114	127.90	-	1,870	149	27	134	298	210	
140	6	729 250 116	243.80	-	4,315	190	34	168	376	266	

29 30 01

Kreuze, ABS metrisch

D



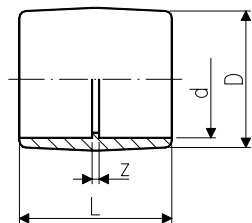
WGrp 2 33 197

d	PN	Code	EUR	kg	z	D	L	
32	10	729 300 108	10.90	0,070	17	43	39	
63	10	729 300 111	27.40	0,361	34	79	72	

29 91 01

Muffen egal, ABS metrisch

D



WGrp 2 33 197

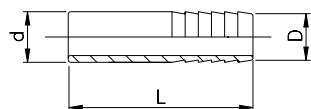
d	PN	Code	EUR	kg	z	D	L	
16	16	729 910 105	1.35	0,005	3	22	31	
20	16	729 910 106	1.45	0,007	3	26	35	
25	16	729 910 107	1.45	0,011	3	32	41	
32	10	729 910 108	1.95	0,020	3	40	47	
40	10	729 910 109	2.65	0,034	3	49	55	
50	10	729 910 110	3.60	0,060	3	61	65	
63	10	729 910 111	4.75	0,107	3	76	79	
75	10	729 910 112	10.95	0,141	4	87	92	
90	10	729 910 113	18.80	0,242	5	104	107	
110	10	729 910 114	27.25	0,570	5	131	132	
140	10	729 910 116	51.10	0,760	7	162	159	
160	10	729 910 117	65.40	1,050	8	183	180	
200	10	729 910 119	115.50	1,480	9	221	221	
225	10	729 910 120	150.50	2,500	10	253	248	
250	6	729 910 121	249.20	5,450	16	284	272	
280	6	729 910 122	350.60	6,680	16	321	302	
315	6	729 910 123	498.40	8,300	16	356	338	

29 96 04

Druckschlauchtüllen, ABS metrisch

D

mit Klebestutzen und zylindrischem Schlauchstutzen



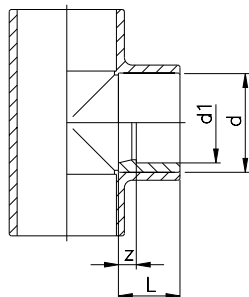
WGrp 2 33 197

d	PN	Code	EUR	SP	kg	D	L	
16	10	729 960 405	2.20	10	0,007	16	57	
20	10	729 960 406	3.00	10	0,011	20	73	
25	10	729 960 407	3.35	10	0,016	25	79	
32	10	729 960 408	3.65	10	0,026	30	89	

29 90 03

Reduktionen kurz, ABS, metrisch

D



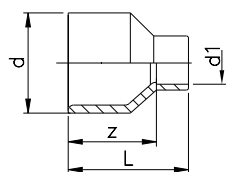
d-d1	PN	Code	EUR	SP	kg	z	L	
20-16	16	729 900 334	1.05	10	0,003	2	16	
25-20	16	729 900 337	1.40	10	0,005	3	19	
32-20	10	729 900 342	1.90	-	0,012	6	22	
32-25	10	729 900 341	1.95	10	0,009	4	22	
40-20	10	729 900 348	2.25	10	0,016	10	26	
40-25	10	729 900 347	2.25	10	0,016	7	26	
40-32	10	729 900 346	2.25	10	0,012	4	26	
50-20	10	729 900 355	2.70	10	0,024	15	31	
50-25	10	729 900 354	2.70	10	0,025	12	31	
50-32	10	729 900 353	2.70	-	0,035	9	31	
50-40	10	729 900 352	2.70	10	0,038	5	31	
63-32	10	729 900 360	3.65	-	0,060	16	38	
63-40	10	729 900 359	3.65	10	0,067	12	38	
63-50	10	729 900 358	3.65	10	0,044	7	36	
75-50	10	729 900 365	5.50	10	0,105	13	44	
75-63	10	729 900 364	5.50	10	0,076	7	44	
90-50	10	729 900 372	11.40	-	0,135	20	51	
90-63	10	729 900 371	11.40	-	0,188	14	51	
90-75	10	729 900 370	11.40	-	0,133	7	51	
110-63	10	729 900 378	15.85	-	0,287	24	61	
110-90	10	729 900 376	15.85	-	0,249	10	61	
125-110	10	Auf Anfrage	auf Anfrage	-	-	-	-	
140-110	10	729 900 385	42.70	-	0,450	15	76	
140-125	10	Auf Anfrage	auf Anfrage	-	-	-	-	
160-110	10	729 900 390	45.90	-	0,650	25	86	
160-140	10	729 900 388	56.90	-	0,420	10	86	
200-160	10	729 900 392	69.30	-	0,818	20	106	
225-160	10	729 900 396	103.10	-	1,640	33	119	
225-200	10	Auf Anfrage	auf Anfrage	-	-	-	-	
250-225	6	729 900 303	291.40	-	17,000	0	0	
280-250	6	729 900 306	305.50	-	25,000	0	0	
315-280	6	729 900 312	333.70	-	33,500	0	0	

WGp 2 33 197

29 91 03

Reduktionen lang, ABS metrisch

D



mit Klebestutzen und Klebemuffe

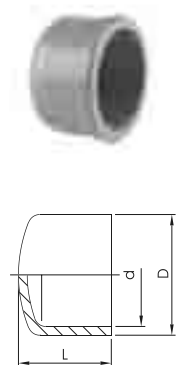
d-d1	PN	Code	EUR	SP	kg	z	L	
32-20	10	729 910 342	1.95	-	0,016	30	46	
40-25	10	729 910 347	2.25	10	0,023	36	55	
50-25	10	729 910 354	3.35	10	0,041	44	63	
63-32	10	729 910 360	4.95	5	0,077	54	76	
75-40	10	729 910 366	12.60	5	0,115	62	88	
90-63	10	729 910 371	17.60	-	0,218	74	112	

WGp 2 33 197

29 96 01

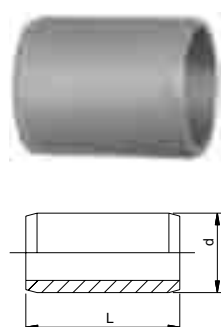
Kappen, ABS metrisch

D



WGp 2 33 197

d	PN	Code	EUR	SP	kg	D	L	
16	16	729 960 105	1.30	10	0,006	26	24	
20	16	729 960 106	1.35	10	0,008	30	25	
25	16	729 960 107	1.60	10	0,013	37	30	
32	10	729 960 108	1.80	10	0,020	44	34	
40	10	729 960 109	2.70	10	0,034	55	41	
50	10	729 960 110	4.15	10	0,034	64	44	
63	10	729 960 111	5.40	5	0,086	80	54	
75	10	729 960 112	14.35	-	0,115	87	65	
90	10	729 960 113	15.70	-	0,215	112	77	
110	10	729 960 114	23.55	-	0,480	145	101	
140	10	729 960 116	43.95	-	0,880	163	114	
160	10	729 960 117	63.10	-	1,130	188	130	



WGp 2 33 198

Doppelnippel, ABS metrisch

D

Ausführung:

- mit Klebstutzen beidseitig
- für kürzeste Baulänge zwischen Muffenittings
- Mass L = 2x Klebelänge

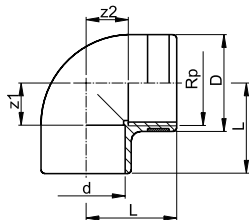
d	PN	Code	EUR	kg	L	
16	16	729 900 905	3.05	0,003	28	
20	16	729 900 906	3.80	0,004	32	
25	16	729 900 907	4.55	0,007	38	
32	10	729 900 908	4.85	0,009	44	
40	10	729 900 909	5.30	0,017	52	
50	10	729 900 910	5.90	0,032	62	
63	10	729 900 911	6.65	0,063	76	
90	10	729 900 913	12.10	0,173	88	
110	10	729 900 914	16.60	0,309	102	

Übergangsittings

29 10 02

**Winkel 90°, ABS
metrisch**

D



Ausführung:

- Mit Klebemuffe ISO/DIN und zylindrischem Rohr-Innengewinde (Rp)
- Verstärkungsring rostfrei A2
- Anschluss für Kunststoff- oder Metallgewinde
- Keine ABS-schädigenden Gewindedichtpasten verwenden

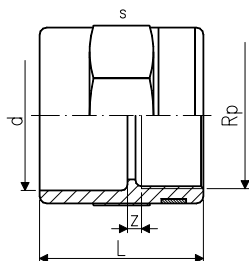
d-Rp	PN	Code	EUR	SP	kg	z1	z2	D	L	
20-1/2"	10	729 100 206	4.80	10	0,018	11	14	30	27	
25-3/4"	10	729 100 207	5.10	10	0,028	14	17	35	33	
32-1"	10	729 100 208	6.00	10	0,047	17	22	45	39	
40-1 1/4"	10	729 100 209	9.90	10	0,115	23	29	55	49	
50-1 1/2"	10	729 100 210	14.00	10	0,147	27	38	62	58	
63-2"	10	729 100 211	18.75	5	0,233	33	46	73	73	

WGp 2 33 198

29 91 02

**Muffen, ABS
metrisch**

D



Ausführung:

- Mit Klebemuffe und zylindrischem Rohr-Innengewinde (Rp)
- Verstärkung rostfrei (A2)
- Anschluss für Kunststoff- oder Metallgewinde
- Keine ABS-schädigenden Gewindedichtpasten verwenden.

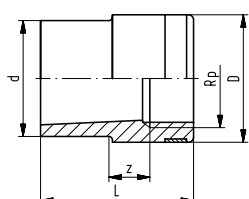
d-Rp	PN	Code	EUR	SP	kg	z	L	s	
20-1/2"	10	729 910 206	3.75	10	0,020	4	35	32	
25-3/4"	10	729 910 207	4.15	10	0,030	3	40	36	
32-1"	10	729 910 208	5.65	5	0,040	3	45	46	
40-1 1/4"	10	729 910 209	8.35	10	0,069	5	51	55	
50-1 1/2"	10	729 910 210	11.05	10	0,100	7	59	65	
63-2"	10	729 910 211	13.70	5	0,162	7	69	80	

WGp 2 33 198

29 91 04

**Reduktions-Nippel, ABS
metrisch - Rp**

D

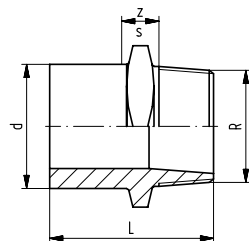


Ausführung:

- Mit Klebestutzen ISO/DIN und zylindrischem Rohr-Innengewinde Rp
- Verstärkungsring rostfrei A2
- Anschluss für Kunststoff- oder Metallgewinde
- Keine ABS-schädigende Gewindedichtpasten verwenden

d-Rp	PN	Code	EUR	SP	kg	z	D	L	s	
20-3/8"	10	729 910 434	3.45	10	0,012	24	25	35	15	
25-1/2"	10	729 910 437	3.70	10	0,018	27	30	41	21	
32-3/4"	10	729 910 441	4.95	10	0,027	32	35	48	33	
40-1"	10	729 910 446	7.35	10	0,048	38	45	56	60	
50-1 1/4"	10	729 910 452	10.65	10	0,073	46	55	66	99	
63-1 1/2"	10	729 910 458	10.65	5	0,106	57	62	77	150	

WGp 2 33 198

29 91 05

WGp 2 33 198

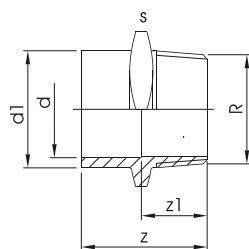
Übergangs-Nippel, ABS metrisch - R

D

Ausführung :

- Mit Klebestutzen ISO/DIN und konischem Rohr-Aussengewinde
- Anschluss für Kunststoffgewinde
- Keine ABS-schädigenden Gewindedichtpasten verwenden

d-R	PN	Code	EUR	SP	kg	z	s	
16-3/8"	10	729 910 505	2.60	10	0,009	35	27	

29 91 05

WGp 2 33 198

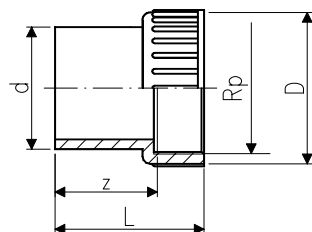
Übergangs-Muffennippel, ABS metrisch - R

D

Ausführung:

- Mit Klebestutzen/Klebemuffe ISO/DIN und konischem Rohr-Aussengewinde (R)
- Anschluss nur für Kunststoffgewinde
- Keine ABS-schädigende Gewindedichtpasten verwenden

d-d1-R	PN	Code	EUR	SP	kg	z	z1	s	
16-20-1/2"	10	729 910 556	2.30	10	0,012	42	28	32	
20-25-3/4"	10	729 910 557	2.70	10	0,020	47	31	36	
25-32-1"	10	729 910 558	2.95	10	0,031	54	35	46	
32-40-1 1/4"	10	729 910 559	3.70	10	0,050	60	38	55	
40-50-1 1/2"	10	729 910 560	5.35	10	0,070	66	40	65	
50-63-2"	10	729 910 561	7.35	5	0,123	78	47	80	

29 90 04

WGp 2 33 198

Übergangs-Muffennippel egal, ABS metrisch - Rp

D

Ausführung:

- Mit metrischem Klebstutzen und zylindrischem Rohr-Innengewinde (Rp)
- Anschluss für Kunststoffgewinde
- Keine ABS-schädigenden Gewindedichtpasten verwenden

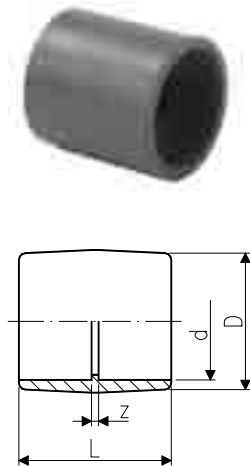
d-Rp	PN	Code	EUR	SP	kg	z	L	D	
20-1/2"	10	729 900 406	3.60	10	0,009	21	37	28	
25-3/4"	10	729 900 407	4.20	10	0,014	23	41	33	
32-1"	10	729 900 408	5.50	-	0,026	27	48	42	
40-1 1/4"	10	729 900 409	6.70	10	0,046	33	56	52	
50-1 1/2"	10	729 900 410	10.65	10	0,073	38	61	62	
63-2"	10	729 900 411	12.60	5	0,127	47	74	77	

29 91 31

Übergangsmuffen, ABS metrisch - Inch BS (ASTM)

D

mm Klebemuffe x Zoll Klebemuffe



WGp 2 33 172

d-Zoll	PN	Code	EUR	SP	kg	z	L	D	
16-3/8"	10	729 913 105	auf Anfrage	-	0,007	5	35	23	
20-1/2"	10	729 913 106	auf Anfrage	-	0,010	5	38	27	
25-3/4"	10	729 913 107	auf Anfrage	-	0,016	5	45	33	
32-1"	10	729 913 108	auf Anfrage	-	0,025	5	51	41	
40-1 1/4"	10	729 913 109	auf Anfrage	-	0,045	5	60	51	
50-1 1/2"	10	729 913 110	auf Anfrage	-	0,070	4	65	59	
63-2"	10	729 913 111	auf Anfrage	-	0,130	5	79	75	
75-2 1/2"	10	729 913 112	auf Anfrage	-		8	93	95	
90-3"	10	729 913 113	auf Anfrage	-	0,365	6	108	104	
110-4"	10	729 913 115	auf Anfrage	-	0,630	7	135	134	

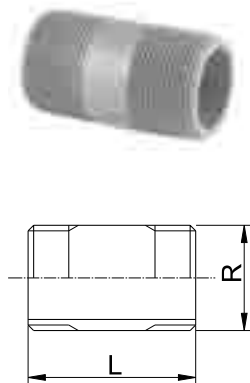
29 91 15

Rohrnickel, ABS R

D

Ausführung:

- Konisches Rohr-Aussengewinde (R)
- Anschluss nur für Kunststoffgewinde
- Keine ABS-schädigenden Gewindedichtpasten verwenden



WGp 2 33 172

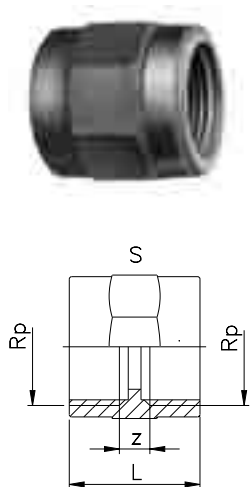
R	PN	Code	EUR	kg	L	
3/8"	10	729 911 505	2.85	0,014	43	
1/2"	10	729 911 506	3.55	0,014	50	
3/4"	10	729 911 507	4.40	0,021	56	
1"	10	729 911 508	5.75	0,035	63	
1 1/4"	10	729 911 509	5.80	0,053	75	
1 1/2"	10	729 911 510	7.90	0,031	88	
2"	10	729 911 511	10.25	0,135	88	
3"	10	729 911 513	26.85	0,196	128	
4"	10	729 911 515	35.65	0,357	153	

Gewindemuffen, ABS metrisch- Rp

D

Ausführung :

- Mit zylindrischem Rohr-Innengewinde Rp
- Anschluss für Kunststoffgewinde
- Keine ABS-schädigenden Gewindedichtpasten verwenden



WGp 2 33 172

Rp	PN	Code	EUR	SP	kg	z	L	s	
1/2"	10	729 910 606	7.80	10	0,019	9	35	32	
3/4"	10	729 910 607	8.70	10	0,022	9	39	36	
1"	10	729 910 608	14.35	10	0,041	11	45	46	

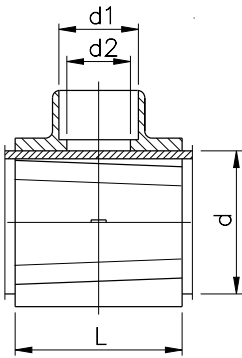
Anschlusschellen

Anschlusschellen ABS

D

Ausführung:

- Für ABS-Rohre
- Satteloberteil (aus ABS) aufklebbar
- Unterteil und Keile aus PVC-U
- Abgang mit Klebemuffe metrisch
- Lieferbar ca. 2. Quartal 2004



d	Code	EUR	SP	kg	d1	d2	Anbohr- Ø	L	
90	169 110 056	auf Anfrage		0,664	50	40	39	105	
110	169 110 066	auf Anfrage		0,849	50	40	39	105	
160	169 110 097	auf Anfrage		1,300	63	49	48	120	
225	169 110 117	auf Anfrage		1,380	63	49	48	120	

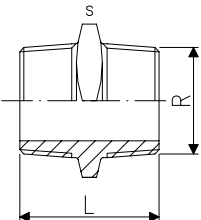
Gewindefittings

6-Kant Doppelnippel, ABS R

D

Ausführung:

- Mit konischem Rohr-Aussengewinde R
- Anschluss für Kunststoffgewinde
- Keine ABS-schädigende Gewindedichtpasten verwenden



R	PN	Code	EUR	kg	L	s	
1/2"	10	729 911 906	8.05	0,009	45	22	
3/4"	10	729 911 907	10.70	0,014	49	27	
1"	10	729 911 908	14.20	0,026	57	36	

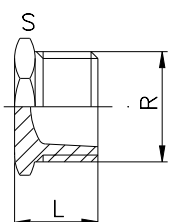
WGp 2 33 172

Stopfen, ABS R

D

Ausführung:

- Mit konischem Rohr-Aussengewinde R
- Anschluss für Kunststoffgewinde
- Keine ABS-schädigende Gewindedichtpasten verwenden



R	PN	Code	EUR	kg	L	S	
1/2"	10	729 961 906	5.50	0,008	25	27	
3/4"	10	729 961 907	6.80	0,020	29	36	
1"	10	729 961 908	8.30	0,030	32	41	

WGp 2 30 166

Bundbuchsen

29 79 01

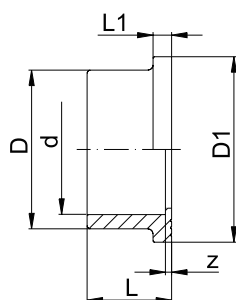


Bundbuchsen, ABS Metrisch

D

Ausführung:

- **Dichtfläche: Gerillt**
- Gegenstück: Gleiche Bundbuchse oder 29 79 11
- Dichtung: Separat bestellen
- Flachdichtung: Nr. 48 40 01 EPDM oder Nr. 49 40 01 FPM
- Flansch: Separat bestellen



WGrp 2 33 198

d	PN	Code	EUR	SP	kg	z	D	D1	L	L1	
20	10	729 790 106	1.50	10	0,008	3	27	34	21	6	
25	10	729 790 107	1.60	10	0,012	3	33	41	24	7	
32	10	729 790 108	1.90	-	0,019	3	41	50	27	7	
40	10	729 790 109	2.95	10	0,058	3	50	61	30	8	
50	10	729 790 110	6.75	10	0,058	3	61	73	34	8	
63	10	729 790 111	8.40	10	0,074	3	76	90	41	9	
75	10	729 790 112	13.20	-	0,118	3	91	106	47	10	
90	10	729 790 113	15.45	-	0,187	5	108	125	56	11	
110	10	729 790 114	21.55	-	0,300	5	131	150	66	12	
140	10	729 790 116	43.95	-	0,527	5	165	188	81	14	
160	10	729 790 117	49.10	-	0,800	5	188	213	91	16	
200	10	729 790 119	52.70	-	1,120	6	224	250	112	24	
225	6	729 790 120	103.10	-	1,300	6	248	274	125	25	
250	6	729 790 121	192.90	-	21,500	9	274	303	140	23	
280	6	729 790 122	215.40	-	30,260	5	308	329	151	23	
315	6	729 790 123	235.10	-	45,780	8	346	379	172	27	

Verschraubungen

29 51 01

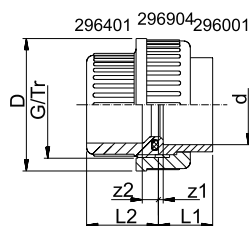


Verschraubungen, ABS Metrisch

D

Ausführung:

- Einlegenteil: Klebemuffe ISO/DIN
- Einschraubteil: Klebemuffe ISO/DIN
- Dichtung: O-Ring EPDM Nr. 48 41 00



WGrp 2 33 198

d	PN	Code	EUR	SP	kg	
16	10	729 510 105	5.75	10	0,025	
20	10	729 510 106	6.35	10	0,035	
25	10	729 510 107	7.25	10	0,050	
32	10	729 510 108	9.60	10	0,070	
40	10	729 510 109	10.70	10	0,130	
50	10	729 510 110	16.50	-	0,170	
63	10	729 510 111	22.60	-	0,340	
75	10	729 510 112	67.10	-	0,461	
90	10	729 510 113	76.70	-	0,694	
110	10	729 510 114	95.30	-	1,069	

d	z1	z2	D	L1	L2	G/Tr	
16	5	10	35	19	24	3/4"	
20	4	10	43	21	26	1"	
25	5	10	53	24	29	1 1/4"	
32	5	10	60	27	32	1 1/2"	
40	5	12	74	32	38	2"	
50	3	14	83	33	40	2 1/4"	
63	3	18	103	40	46	2 3/4"	
75	3	18	135	47	62	Tr 108x5	
90	5	18	158	56	69	Tr 128x5	
110	5	11	158	66	72	Tr 154x5	

Übergangverschraubungen

29 54 02



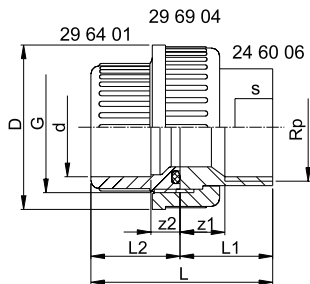
Übergangverschraubungen, ABS/Edelstahl metrisch - Rp

D

Ausführung:

- Einlegenteil: Edelstahl WN 1.4404 (316L) mit zylindrischem Rohr-Innengewinde Rp
- Einschraubteil: ABS-Klebhemmung ISO/DIN
- Überwurfmutter: ABS
- Dichtung: O-Ring EPDM Nr. 48 41 00

d-Rp	PN	EPDM Code	EUR	kg	
16-3/8"	10	729 540 205	24.35	0,053	
20-1/2"	10	729 540 206	25.40	0,096	
25-3/4"	10	729 540 207	26.90	0,154	
32-1"	10	729 540 208	30.80	0,212	
40-1 1/4"	10	729 540 209	42.70	0,356	
50-1 1/2"	10	729 540 210	49.65	0,455	
63-2"	10	729 540 211	63.90	0,721	



WGp 2 33 198

d-Rp	z1	z2	D	L	L1	L2	G	s	
16-3/8"	8.5	10	35	42.5	18.5	24	3/4"	19	
20-1/2"	10.5	10	43	49.5	23.5	26	1"	24	
25-3/4"	11	10	51	55	26	29	1 1/4"	29	
32-1"	12	10	58	61	29	32	1 1/2"	36	
40-1 1/4"	13.5	12	74	70.5	32.5	38	2"	45	
50-1 1/2"	15	14	83	79	34	45	2 1/4"	54	
63-2"	15	18	100	95	39	56	2 3/4"	63	

29 54 07



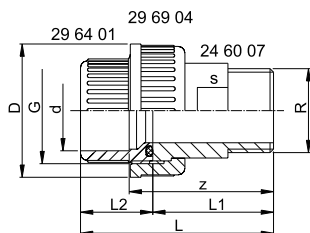
Übergangverschraubungen, ABS/Edelstahl metrisch - R

D

Ausführung:

- Einlegenteil: Edelstahl WN 1.4404 (316L) mit konischem Rohr-Aussengewinde R
- Einschraubteil: ABS-Klebhemmung ISO/DIN
- Überwurfmutter: ABS
- Dichtung: O-Ring EPDM Nr. 48 41 00

d-R	PN	EPDM Code	EUR	kg	
16-3/8"	10	729 540 705	25.30	0,073	
20-1/2"	10	729 540 706	26.35	0,126	
25-3/4"	10	729 540 707	27.85	0,174	
32-1"	10	729 540 708	31.80	0,262	
40-1 1/4"	10	729 540 709	44.65	0,476	
50-1 1/2"	10	729 540 710	50.70	0,535	
63-2"	10	729 540 711	77.30	0,931	



WGp 2 33 198

d-R	z	D	L	L1	L2	G	s	
16-3/8"	39.5	35	53.5	29.5	24	3/4"	19	
20-1/2"	44	43	60	34	26	1"	24	
25-3/4"	45.5	51	64.5	35.5	29	1 1/4"	32	
32-1"	50	58	72	40	32	1 1/2"	37	
40-1 1/4"	57.5	74	83.5	45.5	38	2"	48	
50-1 1/2"	61.5	83	92.5	47.5	45	2 1/4"	54	
63-2"	72.5	100	110.5	54.5	56	2 3/4"	69	

29 54 55

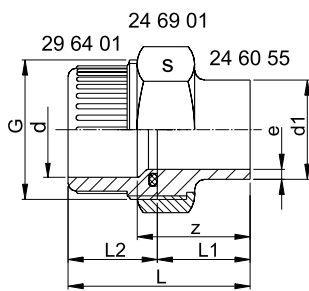


Übergangverschraubungen, ABS/Edelstahl metrisch - Schweissende

D

Ausführung:

- Einlegenteil: Edelstahl WN 1.4404 (316L) mit Anschweissende
- Einschraubteil: ABS-Klebemuffe ISO/DIN
- Überwurfmutter: Edelstahl WN 1.4404 (316L)
- Dichtung: O-Ring EPDM Nr. 48 41 00



WGp 2 33 198

d-d1	PN	EPDM Code	EUR	kg	
16-17.2	10	729 545 505	29.30	0,101	
20-21.3	10	729 545 506	34.70	0,176	
25-26.9	10	729 545 507	39.75	0,204	
32-33.7	10	729 545 508	48.65	0,313	
40-42.4	10	729 545 509	68.60	0,493	
50-48.3	10	729 545 510	75.50	0,566	
63-60.3	10	729 545 511	101.60	0,902	

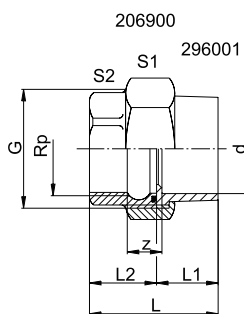
d-d1	z	L	L1	L2	e	G	s	
16-17.2	28	42	18	24	1.6	3/4"	32	
20-21.3	31.5	47.5	21.5	26	2.0	1"	41	
25-26.9	32.5	51.5	22.5	29	2.0	1 1/4"	46	
32-33.7	35.5	57.5	25.5	32	2.0	1 1/2"	55	
40-42.4	37.5	63.5	25.5	38	2.0	2"	68	
50-48.3	41.5	72.5	27.5	45	2.0	2 1/4"	74	
63-60.3	49.5	87.5	31.5	56	2.6	2 3/4"	88	

Übergangverschraubung ABS/Messing metrisch-Rp

D

Ausführung:

- O-Ring Variante; speziell für Temperaturen < 0°C
- Einlegenteil: ABS, Klebemuffe metrisch
- Einschraubteil: Messing mit zylindrischem Rohr-Innengewinde Rp
- Überwurfmutter: Messing
- Dichtung: O-Ring EPDM Nr. 48 41 00



WGp 2 33 198

d-Rp	PN	Code	EUR	kg	z	G	L1	L2	S1	S2	
16-3/8"	10	729 550 255	18.35	0,086	10	3/4"	19	17	30	27	
20-1/2"	10	729 550 256	22.65	0,134	11	1"	21	20	38	27	
25-3/4"	10	729 550 257	27.70	0,221	12	1 1/4"	24	23	47	32	
32-1"	10	729 550 258	33.50	0,263	13	1 1/2"	27	26	52	38	
40-1 1/4"	10	729 550 259	45.75	0,437	13	2"	32	28	66	47	
50-1 1/2"	10	729 550 260	55.60	0,508	14	2 1/4"	33	29	72	53	
63-2"	10	729 550 261	68.80	0,774	15	2 3/4"	40	34	87	65	

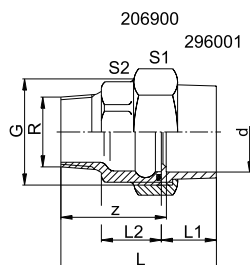


Übergangverschraubung ABS/Messing metrisch-R

D

Ausführung:

- O-Ring Variante; speziell für Temperaturen <0°C
- Einlegenteil: ABS, Klebemuffe metrisch
- Einschraubteil: Messing mit konischem Rohr-Aussengewinde R
- Überwurfmutter: Messing
- Dichtung: O-Ring Nr. 48 41 00



WGp 2 33 198

d-R	PN	Code	EUR	kg	z	G	L1	L2	S1	S2	
16-3/8"	10	729 550 755	19.00	0,109	32	3/4"	19	29	30	27	
20-1/2"	10	729 550 756	23.70	0,152	36	1"	21	32	38	27	
25-3/4"	10	729 550 757	29.00	0,261	53	1 1/4"	24	50	47	27	
32-1"	10	729 550 758	36.60	0,330	57	1 1/2"	27	54	52	34	
40-1 1/4"	10	729 550 759	50.10	0,437	58	2"	32	54	66	43	
50-1 1/2"	10	729 550 760	60.80	0,675	65	2 1/4"	33	62	72	50	
63-2"	10	729 550 761	75.20	1,040	73	2 3/4"	40	69	87	61	

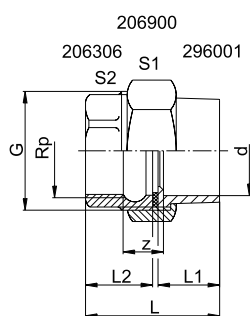
29 55 02

Übergangverschraubung ABS/Messing metrisch -Rp

D

Ausführung

- Einlegenteil: ABS, Klebemuffe
- Einschraubteil: Messing mit zylindrischem Rohr-Innengewinde Rp
- Überwurfmutter: Messing
- Dichtung: Flachdichtung Nr. 48 40 00 EPDM



WGp 2 33 198

d-Rp	PN	Code	EUR	SP	kg	
16-3/8"	10	729 550 205	9.45	1	0,086	
20-1/2"	10	729 550 206	11.75	1	0,134	
25-3/4"	10	729 550 207	14.65	1	0,221	
32-1"	10	729 550 208	17.05	1	0,263	
40-1 1/4"	10	729 550 209	23.65	1	0,437	
50-1 1/2"	10	729 550 210	29.60	1	0,508	
63-2"	10	729 550 211	36.70	1	0,774	

d-Rp	z	G	L1	L2	S1	S2	
16-3/8"	12	3/4"	19	17	30	27	
20-1/2"	13	1"	21	20	38	27	
25-3/4"	14	1 1/4"	24	23	47	32	
32-1"	15	1 1/2"	27	26	52	38	
40-1 1/4"	15	2"	32	28	66	47	
50-1 1/2"	16	2 1/4"	33	29	72	53	
63-2"	17	2 3/4"	40	34	87	65	

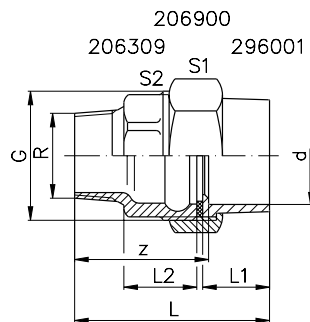
29 55 07

Übergangverschraubung ABS/Messing metrisch - R

D

Ausführung:

- Einlegteil: ABS, Klebemuffe metrisch
- Einschraubteil: Messing mit konischem Rohr-Aussengewinde R
- Überwurfmutter: Messing
- Dichtung: Flachdichtung Nr. 48 40 00 EPDM



WGp 2 33 198

d-R	PN	Code	EUR	kg	z	G	L1	L2	S1	S2	
16-3/8"	10	729 550 705	9.40	0,109	34	3/4"	19	29	30	27	
20-1/2"	10	729 550 706	11.90	0,152	38	1"	21	32	38	27	
25-3/4"	10	729 550 707	14.60	0,261	55	1 1/4"	24	50	47	27	
32-1"	10	729 550 708	17.70	0,330	59	1 1/2"	27	54	52	34	
40-1 1/4"	10	729 550 709	24.85	0,437	60	2"	32	54	66	43	
50-1 1/2"	10	729 550 710	30.45	0,675	67	2 1/4"	33	62	72	50	
63-2"	10	729 550 711	40.35	1,040	75	2 3/4"	40	69	87	61	

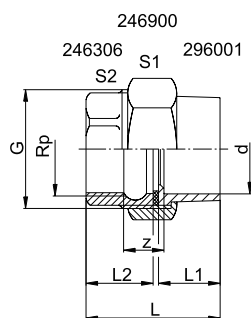
29 53 02

Übergangverschraubung ABS/Temperguss metrisch - Rp

D

Ausführung:

- Einlegteil: ABS, Klebemuffe metrisch
- Einschraubteil: Temperguss verzinkt, zylindrisches Rohr-Innengewinde (Rp)
- Überwurfmutter: Temperguss verzinkt
- Dichtung: Flachdichtung Nr. 48 40 00 EPDM



WGp 2 33 198

d-Rp	PN	Code	EUR	kg	z	G	L1	L2	S1	S2	
20-1/2"	10	729 530 206	6.70	0,117	18	1"	21	25	38	25	
25-3/4"	10	729 530 207	7.60	0,209	19	1 1/4"	24	28	47	31	
32-1"	10	729 530 208	9.60	0,246	20	1 1/2"	27	31	53	38	
40-1 1/4"	10	729 530 209	14.40	0,402	20	2"	32	33	66	47	
50-1 1/2"	10	729 530 210	17.75	0,494	23	2 1/4"	33	36	72	53	
63-2"	10	729 530 211	23.90	0,788	24	2 3/4"	40	42	89	66	

29 53 07



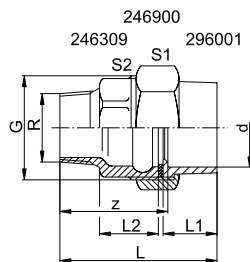
Übergangverschraubung ABS/Temperguss metrisch - R

D

Ausführung:

- Einlegenteil: ABS, Klebemuffe metrisch
- Einschraubteil: Temperguss verzinkt, konisches Rohr-Aussengewinde (R)
- Überwurfmutter: Temperguss verzinkt
- Dichtung: Flachdichtung Nr. 48 40 00 EPDM

d-R	PN	Code	EUR	SP	kg	
20-1/2"	10	729 530 706	8.00	1	0,136	
25-3/4"	10	729 530 707	10.15	1	0,241	
32-1"	10	729 530 708	12.50	1	0,330	
40-1 1/4"	10	729 530 709	19.10	1	0,546	
50-1 1/2"	10	729 530 710	22.15	1	0,684	
63-2"	10	729 530 711	34.85	1	1,019	



WGp 2 33 198

d-R	z	G	L2	L1	S1	S2	
20-1/2"	49	1"	43	21	38	25	
25-3/4"	55	1 1/4"	49	24	47	31	
32-1"	59	1 1/2"	53	27	53	38	
40-1 1/4"	64	2"	58	32	66	47	
50-1 1/2"	68	2 1/4"	62	33	72	53	
63-2"	77	2 3/4"	71	40	89	66	

20 51 01

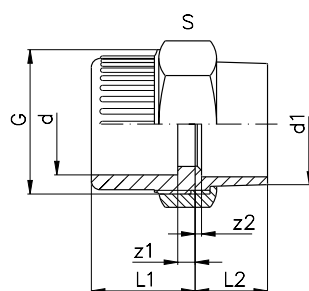


Übergangverschraubung ABS/Rotguss zum Löten metrisch

D

Ausführung:

- Einlegenteil: Rotguss zum Löten
- Einschraubteil: ABS Klebemuffe
- Überwurfmutter: Messing
- Dichtung: O-Ring EPDM Nr. 48 41 00 EPDM



WGp 2 33 198

d-d1	PN	Code	EUR	kg	L1	L2	z1	z2	G	s	
16-18	10	720 510 105	14.55	0,079	25	17	11	4	3/4"	32	
20-22	10	720 510 106	18.55	0,140	26	19	9	3	1"	40	
25-28	10	720 510 107	26.45	0,269	29	28	9	6	1 1/4"	50	
32-35	10	720 510 108	39.05	0,198	32	27	10	5	1 1/2"	52	
40-42	10	720 510 109	52.80	0,350	38	35	12	6	2"	66	
50-54	10	720 510 110	68.30	0,438	40	46	14	3	2 1/4"	72	

Ersatzteile Verschraubungen

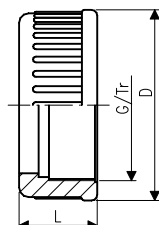
29 69 04

Überwurfmutter, ABS

D

Zu Verschraubung 29 51 01

Zu Übergangverschraubung 29 54 02, 29 54 07



WGp 2 33 172

d	PN	Code	EUR	kg	D	L	G/Tr	
16	10	729 690 405	2.65	0,010	35	21	³ / ₄ "	
20	10	729 690 406	2.65	0,016	43	23	1"	
25	10	729 690 407	2.95	0,021	53	25	1 ¹ / ₄ "	
32	10	729 690 408	3.70	0,028	60	27	1 ¹ / ₂ "	
40	10	729 690 409	4.50	0,047	74	30	2"	
50	10	729 690 410	6.95	0,100	83	34	2 ¹ / ₄ "	
63	10	729 690 411	8.85	0,147	103	38	2 ³ / ₄ "	
75	10	729 690 012	29.70	0,188	135	40	Tr 108x5	
90	10	729 690 013	35.70	0,267	158	43	Tr 128x5	
110	10	729 690 014	41.60	0,423	188	48	Tr 154x6	

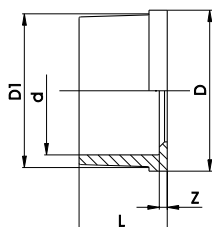
29 60 01

Einlegteile, ABS metrisch

D

Zu Verschraubung 29 51 01

Zu Übergangverschraubung 29 53 02, 29 53 07, 29 55 02, 29 55 07



WGp 2 33 198

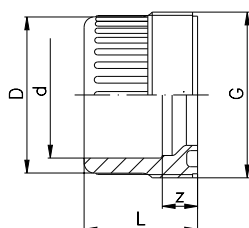
d	PN	Code	EUR	kg	z	L	D	D1	
16	10	729 600 105	1.35	0,004	5	19	24	22	
20	10	729 600 106	1.40	0,007	4	21	30	28	
25	10	729 600 107	1.50	0,012	5	24	39	36	
32	10	729 600 108	1.90	0,016	5	27	44	41	
40	10	729 600 109	2.55	0,042	3	31	57	53	
50	10	729 600 110	4.25	0,045	3	34	63	59	
63	10	729 600 111	5.95	0,084	3	41	78	74	
75	10	729 600 162	11.30	0,109	3	47	101	91	
90	10	729 600 163	12.90	0,178	5	56	121	108	
110	10	729 600 164	16.40	0,295	5	66	146	131	

29 64 01

Einschraubteile, ABS metrisch

D

- Klebemuffe ISO / DIN
- Zu Verschraubung 29 51 01
- Zu Übergangverschraubung 29 54 02, 29 54 07, 29 64 01, 20 51 01
- Dichtfläche: mit Nut
- Dichtung: O-Ring Nr. 48 41 00 EPDM ,Nr. 49 41 00 FPM



WGp 2 33 198

d	PN	Code	EUR	kg	z	D	L	G/Tr	
16	10	729 640 105	2.00	0,008	10	24	24	³ / ₄ "	
20	10	729 640 106	2.25	0,011	10	28	26	1"	
25	10	729 640 107	2.55	0,016	10	33	29	1 ¹ / ₄ "	
32	10	729 640 108	3.50	0,023	10	41	32	1 ¹ / ₂ "	
40	10	729 640 109	4.10	0,039	12	50	38	2"	
50	10	729 640 110	5.15	0,040	14	62	40	2 ¹ / ₄ "	
63	10	729 640 111	8.15	0,100	18	77	56	2 ³ / ₄ "	
75	10	729 640 112	26.55	0,160	18	93	62	Tr 108x5	
90	10	729 640 113	29.35	0,238	18	110	69	Tr 128x5	
110	10	729 640 114	33.55	0,330	11	133	72	Tr 154x6	

Flansche

27 70 02



Lose Flansche, PP metrisch für Muffensysteme metrisch

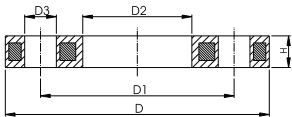
G

Ausführung:

- für Muffensysteme
- PP (30% glasfaserverstärkt) mit Stahlring
- Anschlussmasse: ISO/DIN 2501 PN10

* d110- und d160-Flansche passen nicht zu 4- und 6-PVC-U- und ABS-Bundbuchsen

d	DN	PN	Code	EUR	kg
20	15	16	727 700 206	6.25	0,220
25	20	16	727 700 207	6.95	0,260
32	25	16	727 700 208	8.70	0,430
40	32	16	727 700 209	10.35	0,650
50	40	16	727 700 210	12.35	0,820
63	50	16	727 700 211	15.60	0,940
75	65	16	727 700 212	17.35	1,300
90	80	16	727 700 213	21.10	1,400
110	100	16	727 700 214	28.80	1,560
125	125	16	727 700 215	28.80	2,590
140	125	16	727 700 216	36.15	2,120
160	150	16	727 700 217	44.55	3,390
200	200	16	727 700 219	65.00	5,850
225	200	16	727 700 220	65.00	4,410
250	250	16	727 700 221	81.10	8,340
280	250	16	727 700 222	81.10	5,520
315	300	16	727 700 223	120.70	7,600



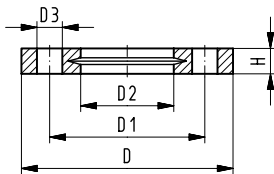
d	D	D1	D2	D3	H	AL	SC
20	95	65	28	14	12	4	M12
25	105	75	34	14	12	4	M12
32	115	85	42	14	16	4	M12
40	140	100	51	18	16	4	M16
50	150	110	62	18	18	4	M16
63	165	125	78	18	18	4	M16
75	185	145	92	18	18	4	M16
90	200	160	110	18	20	8	M16
110	220	180	133	18	20	8	M16
125	250	210	150	18	24	8	M16
140	250	210	167	18	24	8	M16
160	285	240	190	22	24	8	M20
200	340	295	226	22	27	8	M20
225	340	295	250	22	27	8	M20
250	395	325	277	22	30	8	M20
280	395	350	310	22	30	12	M20
315	445	400	348	22	34	12	M20

Losflansche, PP-V für Muffensysteme metrisch

Ausführung:

- Moderner Vollkunststoff Flansch PP-GF (30% glasfaserverstärkt)
 - Mit V-Nut (zum Patent angemeldet)
- für eine gleichmässige Kraftverteilung am Bund
- Mit integrierter Bolzenfixierung als Montagehilfe
 - Anschlussmasse nach ISO 7005, EN 1092, DIN 2501; Lochkreis PN10

¹⁾ Verwendung für Muffen- und Stumpfschweiss-Systeme möglich
(kein Piktogramm auf dem Flansch)



d	DN	Zoll	PN	Code	EUR	kg	
¹ 20	15		16	727 700 406	6.25	0,080	
¹ 25	20		16	727 700 407	6.95	0,100	
¹ 32	25		16	727 700 408	8.70	0,140	
¹ 40	32		16	727 700 409	10.35	0,220	
¹ 50	40		16	727 700 410	12.35	0,210	
¹ 63	50		16	727 700 411	15.60	0,380	
¹ 75	65		16	727 700 412	17.35	0,480	
90	80		16	727 700 413	21.10	0,520	
110	100		16	727 700 414	28.80	0,680	
140	125		16	727 700 416	36.15	0,800	
160	150	6	16	727 700 417	44.55	1,200	
225	200	8	16	727 700 420	65.00	1,400	
280	250		16	727 700 422	81.10	1,700	
315	300		16	727 700 423	120.70	2,400	

d	D	D1	D2	D3	H	AL	SC	
¹ 20	95	65	28	14	16	4	M12	
¹ 25	105	75	34	14	17	4	M12	
¹ 32	115	85	42	14	18	4	M12	
¹ 40	140	100	51	18	20	4	M16	
¹ 50	150	110	62	18	22	4	M16	
¹ 63	165	125	78	18	24	4	M16	
¹ 75	185	145	92	18	26	4	M16	
90	200	160	110	18	27	8	M16	
110	220	180	133	18	28	8	M16	
140	250	210	167	18	30	8	M16	
160	285	241	190	22	32	8	M20	
225	340	295	250	22	34	8	M20	
280	395	350	310	22	38	12	M20	
315	445	400	348	22	42	12	M20	

Kugelhähne

Kugelhahn Typ 546, ABS mit int. Befestigung mit Klebemuffen, metrisch

D



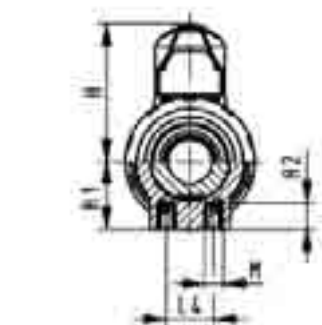
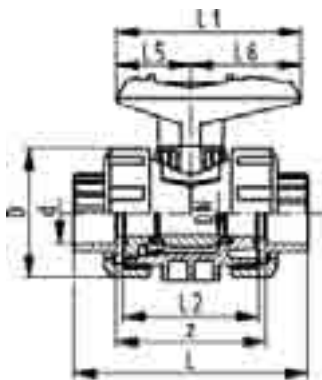
Ausführung:

- Radial ein- und ausbaubar
(z-Mass, Anschlusssteil und Überwurfmutter sind **nicht kompatibel** zu Typ 346)
- Kugeldichtung aus PTFE
- Integrierte Gewindebuchsen für die Befestigung der Armatur

Optionen:

- Armatur individuell konfigurierbar (siehe Rubrik "Konfigurierter Kugelhahn Typ 546")
- Multifunktions-Modul mit integrierten Endschaaltern
- Stellantriebe pneumatisch und elektrisch von Georg Fischer **+GF+**

d	DN	PN	kv-Wert l/ min ($\Delta p=1$ bar)	EPDM Code	EUR	kg	
16	10	10	71	169 546 061	40.35	0,112	
20	15	10	185	169 546 062	41.50	0,114	
25	20	10	350	169 546 063	48.30	0,178	
32	25	10	700	169 546 064	62.50	0,258	
40	32	10	1000	169 546 065	75.10	0,457	
50	40	10	1600	169 546 066	95.80	0,642	
63	50	10	3100	169 546 067	128.20	1,175	



d	D	H	H1	H2	L	L1	L2	L4	L5	L6	M	z	
16	50	57	26,5	12	92	77	56	25	32	45	M6	64	
20	50	57	26,5	12	95	77	56	25	32	45	M6	64	
25	58	67	30	12	110	97	65	25	39	58	M6	72	
32	68	73	35,5	12	123	97	71	25	39	58	M6	79	
40	84	90	44	15	146	128	85	45	54	74	M8	94	
50	97	97	50,5	15	157	128	89	45	54	74	M8	95	
63	124	116	64	15	183	152	101	45	65,5	86,5	M8	107	

WGp 2 33 542



Kugelhahn Typ 546, ABS mit int. Befestigung mit Gewindemuffen, Rp

D

Ausführung:

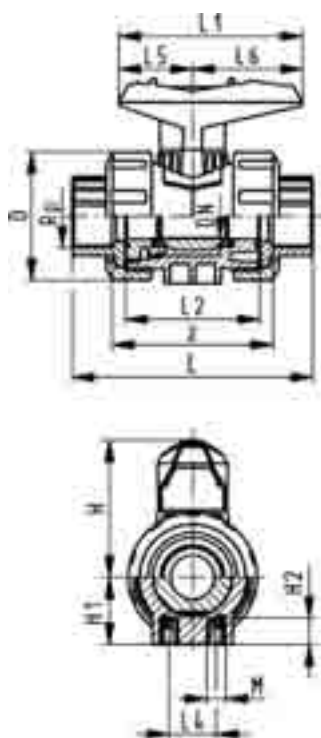
- Radial ein- und ausbaubar
(z-Mass, Anschlusssteil und Überwurfmutter sind **nicht kompatibel** zu Typ 346)
- Kugeldichtung aus PTFE
- Integrierte Gewindebuchsen für die Befestigung der Armatur

Optionen:

- Armatur individuell konfigurierbar (siehe Rubrik "Konfigurierter Kugelhahn Typ 546")
- Multifunktions-Modul mit integrierten Endsaltern
- Stellantriebe pneumatisch und elektrisch von Georg Fischer **+GF+**

Rp	DN	PN	kv-Wert l/ min ($\Delta p=1$ bar)	EPDM Code	EUR	kg	
$\frac{3}{8}$	10	10	71	169 546 021	45.70	0,112	
$\frac{1}{2}$	15	10	185	169 546 022	45.70	0,114	
$\frac{3}{4}$	20	10	350	169 546 023	55.90	0,178	
1	25	10	700	169 546 024	68.50	0,258	
1 $\frac{1}{4}$	32	10	1000	169 546 025	87.10	0,457	
1 $\frac{1}{2}$	40	10	1600	169 546 026	111.70	0,642	
2	50	10	3100	169 546 027	139.10	1,175	

Rp	D	H	H1	H2	L	L1	L2	L4	L5	L6	M	z
$\frac{3}{8}$	50	57	26,5	12	95	77	56	25	32	45	M6	69
$\frac{1}{2}$	50	57	26,5	12	100	77	56	25	32	45	M6	67
$\frac{3}{4}$	58	67	30	12	114	97	65	25	39	58	M6	78
1	68	73	35,5	12	127	97	71	25	39	58	M6	85
1 $\frac{1}{4}$	84	90	44	15	146	128	85	45	54	74	M8	100
1 $\frac{1}{2}$	97	97	50,5	15	152	128	89	45	54	74	M8	106
2	124	116	64	15	177	152	101	45	65,5	86,5	M8	121



WGp 2 33 542



Kugelhahn Typ 546, ABS abschliessbar mit Klebemuffen, metrisch

D

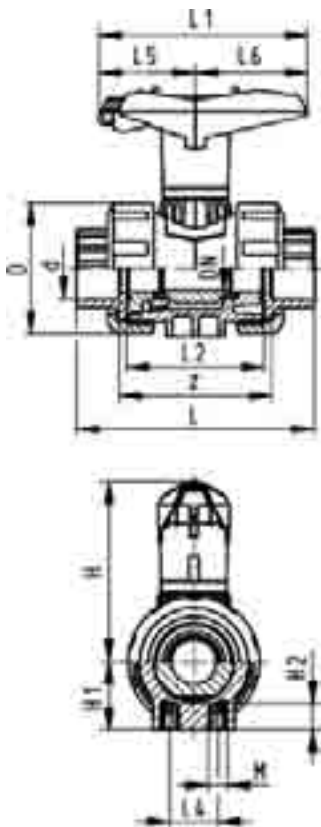
Ausführung:

- Radial ein- und ausbaubar
(z-Mass, Anschlussstück und Überwurfmutter sind **nicht kompatibel** zu Typ 346)
- Kugeldichtungen aus PTFE
- Integrierte Gewindebuchsen für die Befestigung der Armatur
- Multifunktionshebel rot, mit Rasterstellungen, abschliessbar

Optionen:

- Armatur individuell konfigurierbar (siehe Rubrik "Konfigurierter Kugelhahn Typ 546")
- Multifunktions-Modul mit integrierten Endschaltern
- Stellantriebe Pneumatisch und elektrisch von Georg Fischer **+GF+**

d	DN	PN	kv-Wert l/ min ($\Delta p=1$ bar)	EPDM Code	EUR	kg	
16	10	10	71	169 546 081	58.80	0,121	
20	15	10	185	169 546 082	58.80	0,123	
25	20	10	350	169 546 083	69.70	0,193	
32	25	10	700	169 546 084	82.90	0,273	
40	32	10	1000	169 546 085	102.40	0,480	
50	40	10	1600	169 546 086	126.40	0,665	
63	50	10	3100	169 546 087	154.90	1,205	



d	D	H	H1	H2	L	L1	L2	L4	L5	L6	M	z	
16	50	79	26,5	12	92	87	56	25	42	45	M6	64	
20	50	79	26,5	12	95	87	56	25	42	45	M6	64	
25	58	88	30	12	110	108	65	25	50	58	M6	72	
32	68	94	35,5	12	123	108	71	25	50	58	M6	79	
40	84	113	44	15	146	140	85	45	65,5	74,5	M8	94	
50	97	119	50,5	15	157	140	89	45	65,5	74,5	M8	95	
63	124	141	64	15	183	165	101	45	78	87	M8	107	

WGp 2 33 542



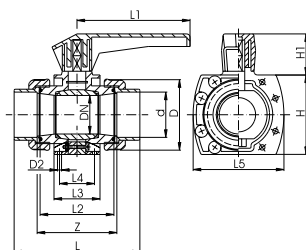
Kugelhahn Typ 370, ABS Verschraubung mit Klebemuffen, metrisch

D

Ausführung:

- Radial ein- und ausbaubar
- Nachrüstbar mit pneumatischem oder elektrischem Stellantrieb
- Andere Typen auf Anfrage
- Unterste Einsatztemperatur: -40°C

d	DN	Zoll	PN	kv-Wert l/min $\Delta p=1 \text{ bar}$	EPDM Code	EUR	kg	
75	65	2 1/2	10	5000	169 370 008	283.90	2,385	
90	80	3	10	7000	169 370 009	350.30	3,510	
110	100	4	10	11000	169 370 010	456.10	6,738	



WGp 2 33 173

d	z	D	D2	L	L1	L2	L3	L4	L5	H	H1	
75	145	135	10	233	205	139	90	72	160	148	74	
90	165	158	10	267	205	155	104	88	188	176	74	
110	196	188	12	318	250	186	128	104	225	223	78	



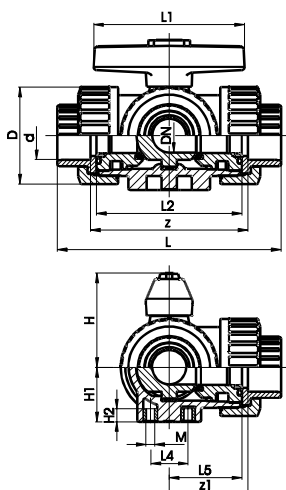
3-Weg Kugelhähne Typ 343 horizontal/L-Bohrung, ABS, mit Klebemuffen metrisch

D

Ausführung:

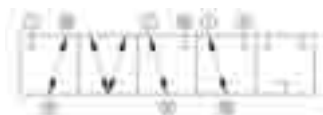
- Kugel mit L-Bohrung
- Radial ein- und ausbaubar
- Kugeldichtung aus PTFE
- Nachrüstbar mit pneumatischem oder elektrischem Stellantrieb
- Stellwinkel 45°, ohne Anschlag
- Andere Typen auf Anfrage
- Unterste Einsatztemperatur: -40°C

d	DN	Zoll	PN	kv-Wert l/min ($\Delta p=1 \text{ bar}$)	EPDM Code	EUR	kg	
16	10	3/8	10	50	169 343 001	67.60	0,213	
20	15	1/2	10	75	169 343 002	67.60	0,156	
25	20	3/4	10	150	169 343 003	76.10	0,285	
32	25	1	10	280	169 343 004	90.20	0,388	
40	32	1 1/4	10	480	169 343 005	110.50	0,639	
50	40	1 1/2	10	620	169 343 006	118.90	1,036	
63	50	2	10	1230	169 343 007	149.30	1,987	



WGp 2 33 173

d	z	z1	D	L	L1	L2	L4	L5	H	H1	H2	M	
16	80	40	45	108	78	72	25	36	50	27	8	6	
20	80	40	45	111	78	72	25	36	50	27	8	6	
25	94	47	52	131	92	86	25	43	60	33	8	6	
32	104	52	65	148	100	96	25	48	68	36	8	6	
40	126	63	78	176	110	116	45	58	79	44	9	8	
50	144	72	92	206	120	137	45	69	90	49	9	8	
63	186	93	116	262	146	179	45	90	109	61	9	8	



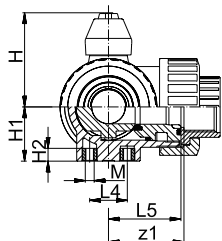
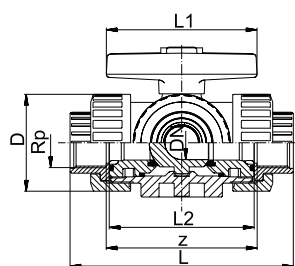
3-Weg Kugelhähne Typ 343 horizontal/L-Bohrung, ABS, mit Gewindemuffen, Rp

D

Ausführung:

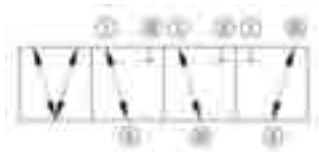
- Kugel mit L-Bohrung
- Radial ein- und ausbaubar
- Kugeldichtung aus PTFE
- Nachrüstbar mit pneumatischem oder elektrischem Stellantrieb
- Stellwinkel 45°, ohne Anschlag
- Andere Typen auf Anfrage
- Unterste Einsatztemperatur: -40°C

Rp	DN	PN	kv-Wert l/min (Δp=1 bar)	EPDM Code	EUR	kg	
3/8	10	10	50	169 343 041	69.30	0,156	
1/2"	15	10	75	169 343 042	69.30	0,156	
3/4"	20	10	150	169 343 043	77.80	0,285	
1"	25	10	280	169 343 044	93.00	0,388	
1 1/4"	32	10	480	169 343 045	113.30	0,639	
1 1/2"	40	10	620	169 343 046	122.90	1,036	
2"	50	10	1230	169 343 047	154.30	1,987	



Rp	z	z1	D	L	L1	L2	L4	L5	H	H1	H2	M
3/8	80	40	45	108	78	72	25	36	50	27	8	6
1/2"	80	40	45	111	78	72	25	36	50	27	8	6
3/4"	94	47	52	131	92	86	25	43	60	33	8	6
1"	104	52	65	148	100	96	25	48	68	36	8	6
1 1/4"	126	63	78	176	110	116	45	58	79	44	9	8
1 1/2"	144	72	92	206	120	137	45	69	90	49	9	8
2"	186	93	116	262	146	179	45	90	109	61	9	8

WGp 2 33 173



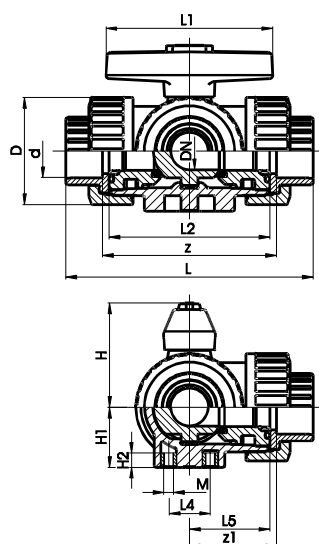
3-Weg Kugelhähne Typ 343 horizontal/T-Bohrung, ABS, mit Klebemuffen, metrisch

D

Ausführung:

- Kugel mit T-Bohrung
- Radial ein- und ausbaubar
- Kugeldichtung aus PTFE
- Nachrüstbar mit pneumatischem oder elektrischem Stellantrieb
- Stellwinkel 90°, ohne Anschlag
- Unterste Einsatztemperatur: -40°C

d	DN	Zoll	PN	EPDM Code	EUR	kg	
16	10	3/8	10	169 343 201	67.60	0,156	
20	15	1/2	10	169 343 202	67.60	0,156	
25	20	3/4	10	169 343 203	76.10	0,285	
32	25	1	10	169 343 204	90.20	0,388	
40	32	1 1/4	10	169 343 205	110.50	0,639	
50	40	1 1/2	10	169 343 206	118.90	1,036	
63	50	2	10	169 343 207	149.30	1,987	



d	z	z1	D	L	L1	L2	L4	L5	H	H1	H2	M	
16	80	40	45	108	78	72	25	36	50	27	8	6	
20	80	40	45	111	78	72	25	36	50	27	8	6	
25	94	47	52	131	92	86	25	43	60	33	8	6	
32	104	52	65	148	100	96	25	48	68	36	8	6	
40	126	63	78	176	110	116	45	58	79	44	9	8	
50	144	72	92	206	120	137	45	69	90	49	9	8	
63	186	93	116	262	146	179	45	90	109	61	9	8	

WGp 2 33 173

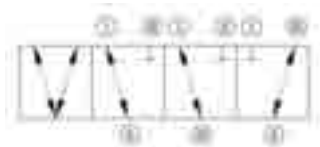


3-Weg Kugelhähne Typ 343 horizontal/T-Bohrung, ABS, mit Gewindemuffen, Rp

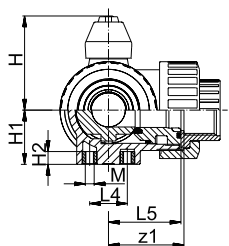
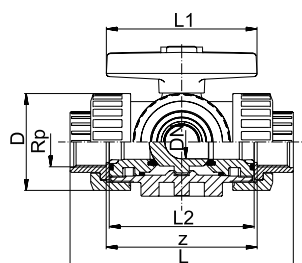
D

Ausführung:

- Kugel mit T-Bohrung
- Radial ein- und ausbaubar
- Kugeldichtung aus PTFE
- Nachrüstbar mit pneumatischem oder elektrischem Stellantrieb
- Stellwinkel 90°, ohne Anschlag
- Unterste Einsatztemperatur: -40°C



Rp	DN	PN	EPDM Code	EUR	kg	
3/8	10	10	169 343 241	69.30	0,156	
1/2"	15	10	169 343 242	69.30	0,156	
3/4"	20	10	169 343 243	77.80	0,285	
1"	25	10	169 343 244	93.00	0,388	
1 1/4"	32	10	169 343 245	113.30	0,639	
1 1/2"	40	10	169 343 246	122.90	1,036	
2"	50	10	169 343 247	154.30	1,987	



Rp	z	z1	D	L	L1	L2	L4	L5	H	H1	H2	M	
3/8	80	40	43	108	78	72	25	36	50	27	8	6	
1/2"	80	40	43	111	78	72	25	36	50	27	8	6	
3/4"	94	47	52	131	92	86	25	43	60	33	8	6	
1"	104	52	65	148	100	96	25	48	68	36	8	6	
1 1/4"	126	63	78	176	110	116	45	58	79	44	9	8	
1 1/2"	144	72	92	206	120	137	45	69	90	49	9	8	
2"	186	93	116	262	146	179	45	90	109	61	9	8	

WGp 2 33 173

Membranventile

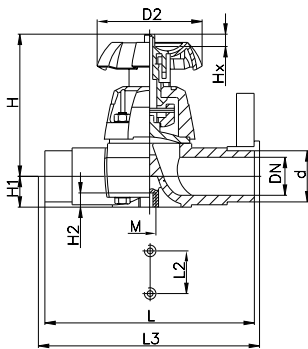
Membranventil Typ 315, ABS mit Klebestutzen, metrisch

D



Ausführung:

- Baulänge nach EN 558-1
- Option: abschliessbares Handrad
- Standardausführung nicht abschliessbar
- Andere Typen auf Anfrage
- Unterste Einsatztemperatur: -30°C



WGp 2 33 174

d	DN	Zoll	PN	kv-Wert l/min $\Delta p=1$ bar	EPDM Code	EUR	PTFE mit EPDM Code	EUR	kg
20	15	1/2	10	72	169 315 417	49.60	169 315 432	113.80	0,290
25	20	3/4	10	137	169 315 418	51.40	169 315 433	116.70	0,440
32	25	1	10	207	169 315 419	64.80	169 315 434	129.60	0,710
40	32	1 1/4	10	354	169 315 420	82.30	169 315 435	193.80	1,000
50	40	1 1/2	10	517	169 315 421	102.00	169 315 436	210.70	1,300
63	50	2	10	713	169 315 422	205.00	169 315 437	410.00	2,300

d	D2	L	L2	L3	H	H1	H2	M	Hub = Hx
20	80	124	25	130	90	14	12	M6	8
25	80	144	25	150	102	18	12	M6	11
32	94	154	25	160	119	21	12	M6	13
40	117	174	45	180	126	26	15	M8	16
50	117	194	45	200	139	33	15	M8	21
63	152	224	45	230	172	39	15	M8	28

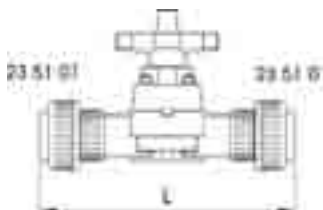
Membranventil Typ 314, ABS

D



Ausführung:

- Typ 315 mit eingeklebten Verschraubungen
- Baulänge abweichend von Norm
- Radial ein- und ausbaubar
- Option abschliessbares Handrad
- Unterste Einsatztemperatur: -30°C



WGp 2 33 174

d	DN	Zoll	PN	kv-Wert l/ min ($\Delta p=1$ bar)	EPDM Code	EUR	kg	D2	L	Hub = Hx
20	15	1/2	10	72	169 314 017	61.50	0,360	80	182	8
25	20	3/4	10	137	169 314 018	68.80	0,540	80	208	11
32	25	1	10	207	169 314 019	81.70	0,850	94	224	13
40	32	1 1/4	10	354	169 314 020	100.90	1,260	117	256	16
50	40	1 1/2	10	517	169 314 021	137.40	1,640	117	290	21
63	50	2	10	713	169 314 022	232.60	2,980	152	342	28



Membranventil Typ 317, ABS mit PP-V Flansch, metrisch

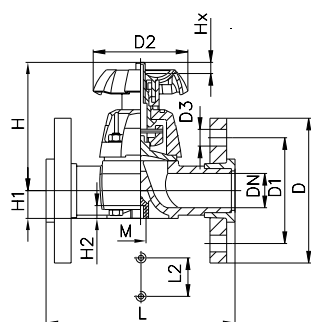
D

Ausführung:

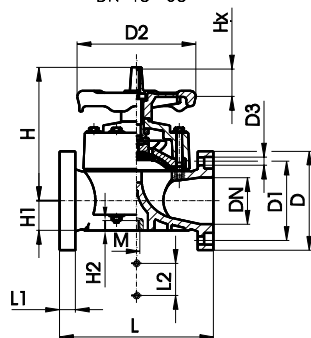
- Baulänge nach EN 558-1
- Mit Flanschen für einfachen Ein- und Ausbau
- Dichtfläche flach
- Andere Typen auf Anfrage
- DN 80 und DN 100 mit Festflansch ABS
- Neu gestaltetes Oberteil
- Ergonomisches, einfach demontierbares Handrad
- Option: Abschliessbares Handrad DN65
- Standard Ausführung nicht abschliessbar
- Unterste Einsatztemperatur: -30°C

*** mit ABS-Festflanschen**

d	DN	Zoll	PN	kv-Wert l/min $\Delta p=1 \text{ bar}$	EPDM Code	EUR	kg	
75	65	2 1/2	10	992	169 317 423	321.00	5,000	
*90	80	3	10	1700	169 317 024	488.90	8,350	
*110	100	4	10	2700	169 317 025	686.00	11,600	



DN 15-65



DN 80-100

WGp 2 33 174

d	D	D1	D2	D3	L	L1	L2	H	H1	H2	M	AL	Hub = Hx	
75	185	145	152	18	290		70	201	46	15	M8	4	30	
*90	200	160	270	18	310	35	120	265	57	23	M12	8	40	
*110	225	180	270	18	350	35	120	304	69	23	M12	8	50	

Absperrklappen

Absperrklappen Typ 367, ABS Handhebel mit Rasterstellungen

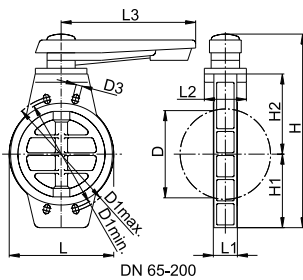
D



Ausführung:

- Dichtfläche flach
- Baulänge nach ISO 7508
- Baulänge nach EN 558-1
- Anschlussmasse nach ISO 7005 PN 10, EN 1092 PN 10, DIN 2501 PN 10
- Unterste Einsatztemperatur: -30°C

d	DN	Zoll	PN	kv-Wert l/ min ($\Delta p=1$ bar)	EPDM Code	EUR	kg	
90	80	3	10	3000	169 367 606	287.90	1,650	
110	100	4	10	6500	169 367 607	305.30	2,200	
160	150	6	6	16600	169 367 609	461.30	3,320	



WGp 2 33 496

d	D	D1 min.	D1 max.	D3	L	L1	L2	L3	H	H1	H2	
90	66	160	160	18	132	49	77	230	290	92	120	
110	85	180	180	18	160	56	92	230	328	108	138	
160	135	240	240	22	216	70	116	355	415	140	170	

Absperrklappen Typ 367, ABS mit Handgetriebe

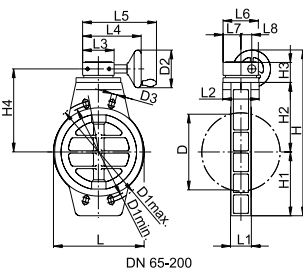
D



Ausführung:

- Dichtfläche flach
- Baulänge nach ISO 7508
- Baulänge nach EN 558-1
- Anschlussmasse nach ISO 7005 PN 10, EN 1092 PN 10, DIN 2501 PN 10
- Unterste Einsatztemperatur: -30°C

d	DN	Zoll	PN	kv-Wert l/min $\Delta p=1$ bar	EPDM Code	EUR	kg	
90	80	3	10	3000	169 367 646	686.00	3,960	
110	100	4	10	6500	169 367 647	705.00	4,480	
160	150	6	6	16600	169 367 649	832.00	5,510	



d	D	D1 min.	D1 max.	D2	D3	L	L1	L2	L3	L4	L5	L6
90	66	160	160	160	18	132	49	77	120	221	296	132
110	85	180	180	160	18	160	56	92	120	221	296	132
160	135	240	240	160	22	216	70	116	120	221	296	132

d	L7	L8	H	H1	H2	H3	H4	
90	55	46	307	80	10	68	147	
110	55	46	329	92	120	68	157	
160	55	46	363	108	138	68	175	

WGp 2 33 496

Kugelrückschlagventil

Kugelrückschlagventil Typ 360, ABS mit Klebemuffen, metrisch

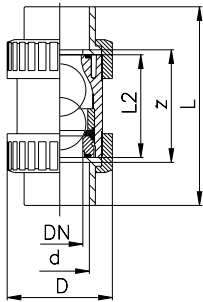
D



Ausführung:

- Radial ein- und ausbaubar
- Die Kugel dichtet bei einem Druck von mindestens 1 m Wassersäule
- Vibrationsfrei, auch bei hohen Durchflussgeschwindigkeiten
- Andere Typen auf Anfrage
- Unterste Einsatztemperatur: -40°C

d	DN	Zoll	PN	kv-Wert l/min $\Delta p=1 \text{ bar}$	EPDM Code	EUR	kg	
16	10	$\frac{3}{8}$	10	170	169 360 401	35.45	0,105	
20	15	$\frac{1}{2}$	10	150	169 360 402	35.45	0,105	
25	20	$\frac{3}{4}$	10	330	169 360 403	43.05	0,175	
32	25	1	10	390	169 360 404	48.40	0,271	
40	32	$1\frac{1}{4}$	10	710	169 360 405	57.60	0,445	
50	40	$1\frac{1}{2}$	10	900	169 360 406	70.00	0,715	
63	50	2	10	1390	169 360 407	98.60	1,271	



WGp 2 33 199

d	z	D	L	L2	
16	71	45	99	63	
20	70	45	102	63	
25	82	56	120	75	
32	87	67	131	79	
40	98	82	150	89	
50	101	92	163	95	
63	121	120	197	115	

Schrägsitz-Rückschlagventile

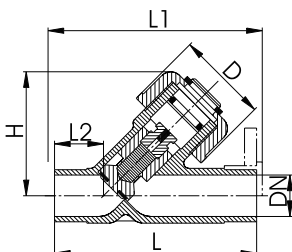
Schrägsitz-Rückschlagventile Typ 303, ABS mit Klebestutzen, metrisch

D



- für horizontalen oder vertikalen Einbau
- Dichtheit ab : 2m Wassersäule (EPDM)
- spezifisches Gewicht des Kolbens ca. 2 kg/dm³

d	DN	PN	kv-Wert l/min ($\Delta p=1 \text{ bar}$)	EPDM Code	EUR	SP	kg	
20	15	10	95	169 303 006	37.75	-	0,090	
25	20	10	180	169 303 007	47.35	-	0,137	
32	25	10	327	169 303 008	54.10	-	0,228	
40	32	10	484	169 303 009	69.30	-	0,348	
50	40	10	725	169 303 010	96.40	-	0,624	
63	50	10	1130	169 303 011	147.10	-	1,108	



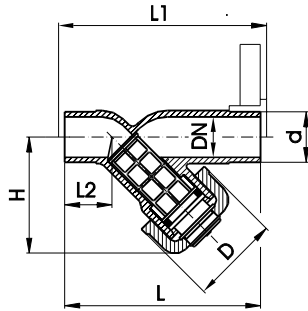
WGp 2 33 199

d	kg	D	L	L1	L2	H	
20	0,090	43	124	130	28	65	
25	0,137	47	144	150	37	75	
32	0,228	56	154	160	37	90	
40	0,348	64	174	180	44	102	
50	0,624	82	194	200	48	123	
63	1,108	95	224	230	60	144	

Schmutzfänger

Schmutzfänger Typ 305, ABS Gehäuse grau mit Klebestutzen, metrisch

D



WGp 2 33 199

Ausführung:

- Schützt Ventile, Pumpen usw. vor Verunreinigungen
- Leichte Demontage zur Reinigung des Siebkäfigs
- Siebrohr muss separat bestellt werden
- Baulänge nach EN 558-1
- Mit Edelstahlsiebrohr einsetzbar für Temperaturbereich von -40°C bis +60°C
- Mit PVC-U Siebrohr einsetzbar für Temperaturbereich von -10°C bis +60°C

d	DN	Zoll	PN	EPDM Code	EUR	kg	D	L	L1	L2	H
20	15	1/2"	10	169 305 302	33.45	0,080	48	124	130	28	65
25	20	3/4"	10	169 305 303	39.40	0,120	54	144	150	37	76
32	25	1"	10	169 305 304	51.50	0,180	62	154	160	37	90
40	32	1 1/4"	10	169 305 305	68.80	0,280	71	174	180	44	104
50	40	1 1/2"	10	169 305 306	87.40	0,470	88	194	200	48	124
63	50	2"	10	169 305 307	118.30	0,780	103	224	230	60	148

Siebrohr, Edelstahl Lochdurchmesser 0.5 mm

C



- für Schmutzfänger Typ 305

d	DN	Zoll	kv value l/ min Δp=1 bar	Code	EUR	kg	D	L	
20	15	1/2	35	161 486 100	5.65	0,002	13.7	39	
25	20	3/4	60	161 486 101	6.65	0,004	18	48	
32	40	1	85	161 486 102	7.50	0,006	24	60	
40	32	1 1/4	130	161 486 103	8.10	0,009	30	71	
50	40	1 1/2	200	161 486 104	9.85	0,014	37.5	87	
63	50	2	330	161 486 105	11.40	0,022	47.5	106	
75	65	2 1/2	460	161 486 106	18.75	0,026	61	100	
90	80	3	665	161 486 107	21.95	0,036	73	118	

Siebrohre Typ 305, PVC-U Lochdurchmesser 0.5 mm

B



- für Schmutzfänger Typ 305

d	DN	Zoll	kv-Wert l/ min (Δp=1 bar)	Code	EUR	kg	D	L	
20	15	1/2	35	161 305 339	5.40	0,005	13.7	39	
25	20	3/4	65	161 305 389	5.40	0,007	18	48	
32	25	1	90	161 305 439	5.40	0,003	24	60	
40	32	1 1/4	155	161 305 489	7.25	0,004	30	71	
50	40	1 1/2	225	161 305 539	8.45	0,007	37.5	87	
63	50	2	370	161 305 589	11.40	0,010	47.5	106	
75	65	2 1/2	575	161 305 639	12.70	0,012	61	100	
90	80	3	955	161 305 689	15.05	0,017	73	118	

WGp 2 31 161



Siebrohre Typ 305, PVC-U Lochdurchmesser 0.8 mm

B

- für Schmutzfänger Typ 305

d	DN	Zoll	kv-Wert l/ min ($\Delta p=1$ bar)	Code	EUR	kg	D	L	
20	15	1/2	35	161 305 338	5.40	0,005	13.7	39	
25	20	3/4	65	161 305 388	5.40	0,007	18	48	
32	25	1	90	161 305 438	5.40	0,003	24	60	
40	32	1 1/4	155	161 305 488	7.25	0,004	30	71	
50	40	1 1/2	225	161 305 538	8.45	0,006	37.5	87	
63	50	2	370	161 305 588	11.40	0,009	47.5	106	
75	65	2 1/2	575	161 305 638	12.70	0,012	61	100	
90	80	3	955	161 305 688	15.05	0,010	73	118	

WGp 2 31 161



Siebrohre Typ 305, PVC-U Lochdurchmesser 1.4 mm

B

- für Schmutzfänger Typ 305

d	DN	Zoll	kv-Wert l/ min ($\Delta p=1$ bar)	Code	EUR	kg	D	L	
20	15	1/2	35	161 305 337	3.70	0,005	13.7	39	
25	20	3/4	65	161 305 387	3.70	0,003	18	48	
32	25	1	90	161 305 437	4.95	0,003	24	60	
40	32	1 1/4	155	161 305 487	6.10	0,004	30	71	
50	40	1 1/2	225	161 305 537	7.25	0,006	37.5	87	
63	50	2	370	161 305 587	9.10	0,008	47.5	106	
75	65	2 1/2	575	161 305 637	11.40	0,011	61	100	
90	80	3	955	161 305 687	14.20	0,015	73	118	

WGp 2 31 161



Siebrohre Typ 305, PVC-U Lochdurchmesser 2.2 mm

B

- für Schmutzfänger Typ 305

d	DN	Zoll	kv-Wert l/ min ($\Delta p=1$ bar)	Code	EUR	kg	D	L	
20	15	1/2	35	161 305 336	3.70	0,005	13.7	39	
25	20	3/4	65	161 305 386	3.70	0,003	18	48	
32	25	1	90	161 305 436	4.95	0,003	24	60	
40	32	1 1/4	155	161 305 486	6.10	0,003	30	71	
50	40	1 1/2	225	161 305 536	7.25	0,005	37.5	87	
63	50	2	370	161 305 586	9.10	0,008	47.5	106	
75	65	2 1/2	575	161 305 636	11.40	0,010	61	100	
90	80	3	955	161 305 686	14.20	0,013	73	118	

WGp 2 31 161

O-Ringe

EPDM 48 41 00
FPM 49 41 00



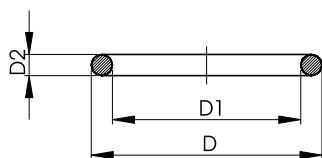
O-Ringe

A

Ausführung:

- Härte: ca. 65° Shore
- passend zu Verschraubungen Nr. 29 51 01
- EPDM minimale Temperatur: -40° C
- FPM minimale Temperatur: -15° C

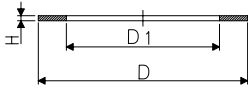
d	Zoll	EPDM Code	EUR	SP	FPM Code	EUR	SP	kg
16	3/8	748 410 005	1.70	-	749 410 005	2.75	-	0,002
20	1/2	748 410 006	1.70	-	749 410 006	3.45	-	0,002
25	3/4	748 410 007	1.70	-	749 410 007	4.40	100	0,002
32	1	748 410 008	2.60	-	749 410 008	4.90	100	0,002
40	1 1/4	748 410 009	2.60	-	749 410 009	8.00	100	0,006
50	1 1/2	748 410 010	2.60	-	749 410 010	8.90	-	0,007
63	2	748 410 011	2.90	-	749 410 011	10.05	100	0,010
75	2 1/2	748 410 014	3.50	100	749 410 014	15.80	100	0,012
90	3	748 410 015	5.95	100	749 410 015	18.75	100	0,015
110	4	748 410 016	6.35	100	749 410 016	33.95	50	0,031



d	D	D1	D2
16	20.8	15.5	2.6
20	27.3	20.2	3.5
25	35.2	28.2	3.5
32	40.0	32.9	3.5
40	51.3	40.6	5.3
50	57.7	47.0	5.3
63	70.4	59.7	5.3
75	92.6	81.9	5.3
90	111.6	101.0	5.3
110	134.0	120.0	7.0

Flachdichtungen

48 40 00



Flachdichtungen

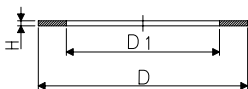
A

Ausführung:

- Werkstoff: EPDM
- Härte: ca. 65° Shore
- passend zu Verschraubungen Nr. 29 53 02, 29 53 07, 29 55 02, 29 55 07

d	Zoll	EPDM Code	EUR	SP	kg	D	D1	H	
16	3/8	748 400 005	1.15	-	0,001	24	17	2	
20	1/2	748 400 006	1.15	-	0,003	30	21	3	
25	3/4	748 400 007	1.15	100	0,004	38	27	3	
32	1	748 400 008	1.15	100	0,002	44	32	3	
40	1 1/4	748 400 009	1.15	-	0,003	55	42	3	
50	1 1/2	748 400 010	1.15	-	0,004	62	46	3	
63	2	748 400 011	1.25	-	0,006	78	60	3	

EPDM 48 40 01
FPM 49 40 01



Flachdichtungen

A

Ausführung:

- Härte: ca. 65° Shore
- passend zu Bundbuchsen Nr. 29 79 01

d	DN	Zoll	EPDM Code	EUR	SP	FPM Code	EUR	SP	kg	
20	15	1/2	748 400 015	1.10	-	749 400 015	2.35	100	0,003	
25	20	3/4	748 400 016	1.10	-	749 400 016	2.50	100	0,003	
32	25	1	748 400 017	1.10	-	749 400 017	4.50	100	0,004	
40	32	1 1/4	748 400 018	1.25	-	749 400 018	10.95	100	0,008	
50	40	1 1/2	748 400 019	1.25	-	749 400 019	12.00	100	0,012	
63	50	2	748 400 020	1.75	-	749 400 020	15.50	-	0,017	
75	65	2 1/2	748 400 021	2.10	-	749 400 021	25.05	50	0,024	
90	80	3	748 400 022	2.65	-	749 400 022	29.10	50	0,032	
110	100	4	748 400 023	2.90	-	749 400 023	50.30	-	0,062	
125	100	4	748 400 024	3.90	-	749 400 024	61.60	-	0,058	
140	125	5	748 400 025	5.15	200	749 400 025	65.40	-	0,058	
160	150	6	748 400 026	7.40	-	749 400 026	71.10	-	0,063	
200	200	6	748 400 031	10.05	50	-	-	-	-	
225	200	8	748 400 027	10.75	-	749 400 027	103.90	-	0,103	

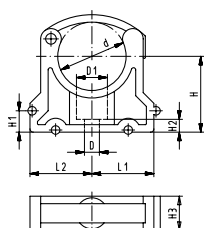
d	D	D1	H	
20	32	20	2	
25	39	25	2	
32	48	32	2	
40	59	40	3	
50	71	50	3	
63	88	63	3	
75	104	75	3	
90	123	90	3	
110	148	110	4	
125	168	125	4	
140	186	140	4	
160	211	160	4	
200	248	195	5	
225	272	220	5	

Rohrklemmen

KLIP-IT Rohrklemmen Typ 061H, PP metrisch

A

- Höhe auf Kugelhahn Typ 546 abgestimmt
- Für mm-Rohre d16-d63
- Material: PP schwarz, UV-beständig
- **Mindestbestellmenge: Standardpackung SP**



WGp 2 30 162

d	Code	EUR	SP	kg
16	167 061 035	0.80	10	0,006
20	167 061 036	1.00	10	0,008
25	167 061 037	1.20	10	0,009
32	167 061 038	1.40	10	0,012
40	167 061 039	1.90	10	0,027
50	167 061 040	2.30	10	0,031
63	167 061 041	2.70	10	0,054

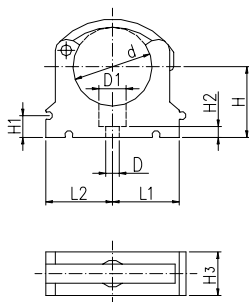
d	D	D1	L1	L2	H	H1	H2	H3	SC
16	5.5	10.5	14	16.5	26.5	10	6	16	M5
20	5.5	10.5	16.5	19	26.5	10	6	16	M5
25	5.5	10.5	19	21.5	30.3	10	6	16	M5
32	5.5	10.5	24	26.5	35.5	10	6	16	M5
40	6.5	14	33.5	33.5	44	10	6.5	22	M6
50	6.5	14	37	37	50.5	10	6.5	22	M6
63	8.5	17	44.5	44.5	64	10	10	25	M8

KLIP-IT Rohrklemmen Typ 061, PP metrisch

A

Ausführung:

- für mm Rohre
- Material: Halter und Bügel aus PP schwarz
- UV-beständig
- **Mindestbestellmenge: Standardpackung SP**



d	Code	EUR	SP	kg
* 10	167 061 003	0.80	10	0,003
* 12	167 061 004	0.80	10	0,003
* 16	167 061 005	0.80	10	0,006
* 20	167 061 006	1.00	10	0,007
* 25	167 061 007	1.20	10	0,009
* 32	167 061 008	1.40	10	0,011
40	167 061 009	1.90	10	0,025
50	167 061 010	2.30	10	0,028
63	167 061 011	2.70	10	0,047
75	167 061 012	4.45	10	0,058
90	167 061 013	5.90	10	0,090
110	167 061 014	6.95	10	0,114
125	167 061 015	9.05	10	0,174
140	167 061 016	10.30	10	0,217
160	167 061 017	12.80	10	0,237

d	D	D1	L1	L2	H	H1	H2	H3	SC
* 10	4.5	8.3	11	13,5	20	10	6	12	M4
* 12	4.5	8.3	11	13,5	21	10	6	12	M5
* 16	5.5	10.5	14	16,5	23	10	6	16	M5
* 20	5.5	10.5	16,5	19	25	10	6	16	M5
* 25	5.5	10.5	19	21,5	27,5	10	6	16	M5
* 32	5.5	10.5	24	26,5	31	10	6	16	M5
40	6.5	14	33,5	33,5	35	10	6,5	22	M6
50	6.5	14	37	37	40	10	6,5	22	M6
63	8.5	17	44,5	44,5	51,5	10	10	25	M8
75	8.5	17	52	52	57,5	10	10	25	M8
90	8.5	17	64,5	64,5	65	10	10	28	M8
110	8.5	17	78,5	78,5	75	10	10	28	M8
125	8.5	17	88	88	90	10	10	31,5	M8
140	8.5	17	97,5	97,5	110	10	10	31,5	M8
160	8.5	17	109	109	107,5	10	10	31.5	M8



Distanzhalter Typ 061, PP

A

Ausführung:

- passend zu Rohrklemme Typ 061, PP schwarz
- UV-beständig
- Mindestbestellmenge: Standardpackung SP

Baumasse siehe Distanzhalter Typ 061 PP, Seite 72

d	Zoll	Code	EUR	SP	kg
10-12	$\frac{1}{8}$ - $\frac{1}{4}$	167 061 153	0.70	10	0,003
16	$\frac{3}{8}$	167 061 155	0.70	10	0,006
20	$\frac{1}{2}$	167 061 156	0.80	10	0,006
25	$\frac{3}{4}$	167 061 157	0.90	10	0,007
32	1	167 061 158	1.10	10	0,008
40	$1\frac{1}{4}$	167 061 159	1.40	10	0,016
50	$1\frac{1}{2}$	167 061 160	1.50	10	0,017
63	2	167 061 161	2.10	10	0,024
75	$2\frac{1}{2}$	167 061 162	3.00	10	0,027
90	3	167 061 163	4.10	10	0,040
110	4	167 061 164	5.55	10	0,048
125	$4\frac{1}{2}$	167 061 165	7.80	10	0,059
140	5	167 061 166	8.60	10	0,065
160	6	167 061 167	10.60	10	0,074



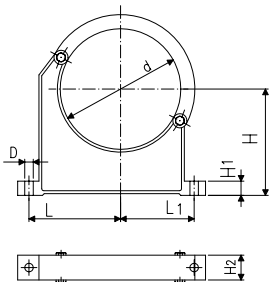
Rohrklemmen Typ 060, PP metrisch

A

Ausführung:

- für mm Rohre d90-400
- Material: Halter und Bügel aus PP schwarz
- UV-beständig
- Rohrleitungen mit Flanschen können direkt montiert werden
- selbständiges Öffnen des Bügels nicht möglich
- **Mindestbestellmenge Standardpackung SP** (bis d180: 10 Stück, ab d200: 5 Stück)
Halter und Bügel sind lose verpackt.

d	Code	EUR	SP	kg
90	167 060 038	6.00	10	0,163
110	167 060 039	7.05	10	0,179
125	167 060 040	9.25	10	0,300
140	167 060 041	11.35	10	0,309
160	167 060 042	13.25	10	0,348
180	167 060 043	15.05	-	0,378
200	167 060 019	21.80	-	0,582
225	167 060 020	25.40	-	0,612
250	167 060 021	32.70	-	0,698
280	167 060 022	38.00	-	0,722
315	167 060 023	43.35	-	0,842
355	167 060 024	48.25	-	1,250
400	167 060 025	52.10	-	1,450



d	D	L	L1	H	H1	H2	SC
90	9	89	71	105	15	32,5	M 8
110	9	94	79,5	115	15	32,5	M 8
125	11	115,5	91	130	20	35	M10
140	11	120,5	97,5	130	20	35	M10
160	11	130,5	106,5	147,5	20	35	M10
180	11	142,5	115	162,5	20	35	M10
200	13	151,5	119,5	175	25	39	M12
225	13	164,5	131,5	175	25	39	M12
250	13	182,5	142,5	200	25	39	M12
280	13	197,5	155,5	200	25	39	M12
315	13	218,5	171,5	225	25	39	M12
355	17	275	208,5	257,5	30	50	M16
400	17	300	228	287,5	30	50	M16

Klebstoff und Werkzeuge

TANGIT ABS Klebstoff

Dose 0,75 l



WGp 2 28 473

	Code	EUR	kg	
	700 648 151	13.35	0,650	

TANGIT Reiniger

• Dose à 1 Liter



	Code	EUR	kg	
	799 298 010	13.55	0,900	

Dosenkappe



	Code	EUR	kg	
	799 298 028	auf Anfrage	0,030	

Rundpinsel

A



d	Grösse	Code	EUR	kg	
6-10	4 mm (für Fittings 6 - 10 mm)	799 299 001	1.75	0,005	
12-32	8 mm (für Fittings 12 - 32 mm)	799 299 002	2.80	0,009	

Flachpinsel

A



d	Grösse	Code	EUR	kg	
40-63	25x3 mm (für Fittings 40 - 63 mm)	799 299 003	2.80	0,015	
75-225	50x5 mm (für Fittings 75 - 225 mm)	799 299 004	7.15	0,026	
250-400	75x6 mm (für Fittings 250 - 400 mm)	799 299 005	15.40	0,045	

Anschrägerät



Grösse	d	Code	EUR	kg	
1	16-75	799 495 145	312.70	0,720	
2	32-200	799 495 146	371.20	0,992	

Rohrschneider



Typ	d	Code	EUR	kg	max. Rohrwandstärke	
KRA 63	10-63	790 109 001	auf Anfrage	0,852	7,2	
KRA 110	50-110	790 109 002	auf Anfrage	1,662	12,7	
KRA 160	110-160	790 109 003	auf Anfrage	2,016	19,0	

WGp 3 25 117

ABS lackstörungsfrei/gereinigt

Klebeverschraubungen

29 51 01



Klebeverschraubungen, ABS metrisch

D

Ausführung:

- lackstörungsfrei/gereinigt
- Einlegeteil: Klebemuffe ISO/DIN
- Einschraubteil: Klebemuffe ISO/DIN
- Dichtung: O-Ring EPDM

d	PN	EPDM Code	EUR	SP	
16	10	729 510 155	7.20	-	
20	10	729 510 156	7.90	-	
25	10	729 510 157	9.05	-	
32	10	729 510 158	11.95	-	
40	10	729 510 159	13.35	-	
50	10	729 510 160	20.65	-	
63	10	729 510 161	28.20	-	
75	10	729 510 162	84.00	-	
90	10	729 510 163	96.40	-	
110	10	729 510 164	118.90	-	

WGp 2 33 198

Kugelhähne



Kugelhahn Typ 546, ABS SF mit int. Befestigung mit Klebemuffen, metrisch

D

Ausführung:

- lackstörungsfrei / silikonfrei
- Kugeldichtungen aus PVDF
- Radial ein- und ausbaubar
(z-Mass, Anschlussstück und Überwurfmutter sind **nicht kompatibel** zu Typ 346)
- Integrierte Gewindebuchsen für die Befestigung der Armatur

Optionen:

- Armatur individuell konfigurierbar (siehe Rubrik "Konfigurierter Kugelhahn Typ 546")
- Multifunktions-Modul mit integrierten Endschaltern

d	DN	PN	kv-Wert l/min (Δp=1 bar)	EPDM Code	EUR	
16	10	10	71	169 546 601	50.50	
20	15	10	185	169 546 602	51.80	
25	20	10	350	169 546 603	61.40	
32	25	10	700	169 546 604	78.40	
40	32	10	1000	169 546 605	94.20	
50	40	10	1600	169 546 606	120.50	
63	50	10	3100	169 546 607	161.00	

WGp 2 33 542



Kugelhähne Typ 370, ABS Verschraubungen mit Klebemuffen, metrisch

D

Ausführung:

- lackstörungsfrei/gereinigt
- radial ein- und ausbaubar
- Kugeldichtung PVDF

WGrp 2 33 173

d	DN	Zoll	PN	kv-Wert l/min ($\Delta p=1$ bar)	EPDM Code	EUR	SP	
75	65	2 1/2	10	5000	169 370 278	354.30	-	
90	80	3	10	7000	169 370 279	437.50	-	
110	100	4	10	11000	169 370 280	570.00	-	

Kugelrückschlagventile



Kugelrückschlagventile Typ 360, ABS mit Klebemuffen, metrisch

D

Ausführung:

- lackstörungsfrei/gereinigt
- radial ein- und ausbaubar
- Ventil ist dicht ab einer Wassersäule von 1 m
- vibrationsfrei auch bei hohen Durchflussgeschwindigkeiten

WGrp 2 33 199

d	DN	Zoll	PN	kv-Wert l/ min ($\Delta p=1$ bar)	EPDM Code	EUR	SP	
16	10	3/8	10	170	169 360 601	44.35	-	
20	15	1/2	10	150	169 360 602	44.35	-	
25	20	3/4	10	330	169 360 603	53.80	-	
32	25	1	10	390	169 360 604	61.50	-	
40	32	1 1/4	10	710	169 360 605	72.80	-	
50	40	1 1/2	10	900	169 360 606	87.90	-	
63	50	2	10	1390	169 360 607	124.00	-	

O-Ringe

EPDM 48 41 30
FPM 49 41 30



O-Ringe

A

Ausführung:

- lackstörungsfrei/gereinigt
- erfüllt Kontakt-Chloroformprüfung
- Härte ca. 65° Shore für EPDM und FPM
- passend zu Bundbuchsen, Dichtfläche mit Nute
- Es werden nur **Standardpackungen SP** ausgeliefert

d	DN	EPDM Code	EUR	SP	FPM Code	EUR	SP
20	15	748 413 001	7.30	2	749 413 001	11.55	2
25	20	748 413 007	7.30	2	749 413 007	11.55	2
32	25	748 413 002	7.30	2	749 413 002	12.35	2
40	32	748 413 003	7.30	2	749 413 003	16.35	2
50	40	748 413 012	7.85	2	749 413 012	16.85	2
63	50	748 413 013	8.15	2	749 413 013	19.20	2
75	65	748 413 014	8.45	2	749 413 014	20.75	2
90	80	748 413 015	8.85	2	749 413 015	24.10	2
110	100	748 413 016	9.90	2	749 413 016	39.00	2
125	100	748 413 017	14.20	2	749 413 017	39.90	2
140	125	748 413 018	15.45	2	749 413 018	57.00	2
160	150	748 413 019	17.10	2	749 413 019	64.40	2
200	200	748 413 163	19.90	2	749 413 163	66.60	2
225	200	748 413 022	21.45	2	749 413 022	75.60	2
250	250	748 413 182	37.75	2	749 413 182	81.30	2
280	250	748 413 173	43.30	2	749 413 173	104.40	2

Profil-Flanschdichtungen

EPDM 48 44 11
FPM 49 44 11



Profil-Flanschdichtungen

A

Ausführung:

- lackstörungsfrei/gereinigt
- erfüllt Kontakt-Chloroformprüfung
- Härte ca. 70° Shore für EPDM und FPM
- passend zu Bundbuchsen, Dichtfläche flach/gerillt
- Es werden nur **Standardpackungen SP** ausgeliefert

d	EPDM Code	EUR	SP	FPM Code	EUR	SP
20	748 441 101	17.10	2	749 441 101	49.35	2
25	748 441 102	17.85	2	749 441 102	52.40	2
32	748 441 103	18.50	2	749 441 103	54.30	2
40	748 441 104	18.70	2	749 441 104	55.30	2
50	748 441 105	18.90	2	749 441 105	57.60	2
63	748 441 106	19.50	2	749 441 106	59.20	2
75	748 441 107	20.55	2	749 441 107	60.90	2
90	748 441 108	21.65	2	749 441 108	63.20	2
110	748 441 109	24.40	2	749 441 109	72.30	2
125	748 441 110	26.65	2	749 441 110	75.10	2
140	748 441 111	30.25	2	749 441 111	80.70	2
160	748 441 112	32.25	2	749 441 112	94.80	2
200	748 441 114	39.35	2	749 441 114	119.10	2
225	748 441 115	46.15	2	749 441 115	134.80	2
250	748 441 116	49.90	2	749 441 116	148.90	2
280	748 441 117	52.60	2	749 441 117	156.80	2

Sortiment ABS

